



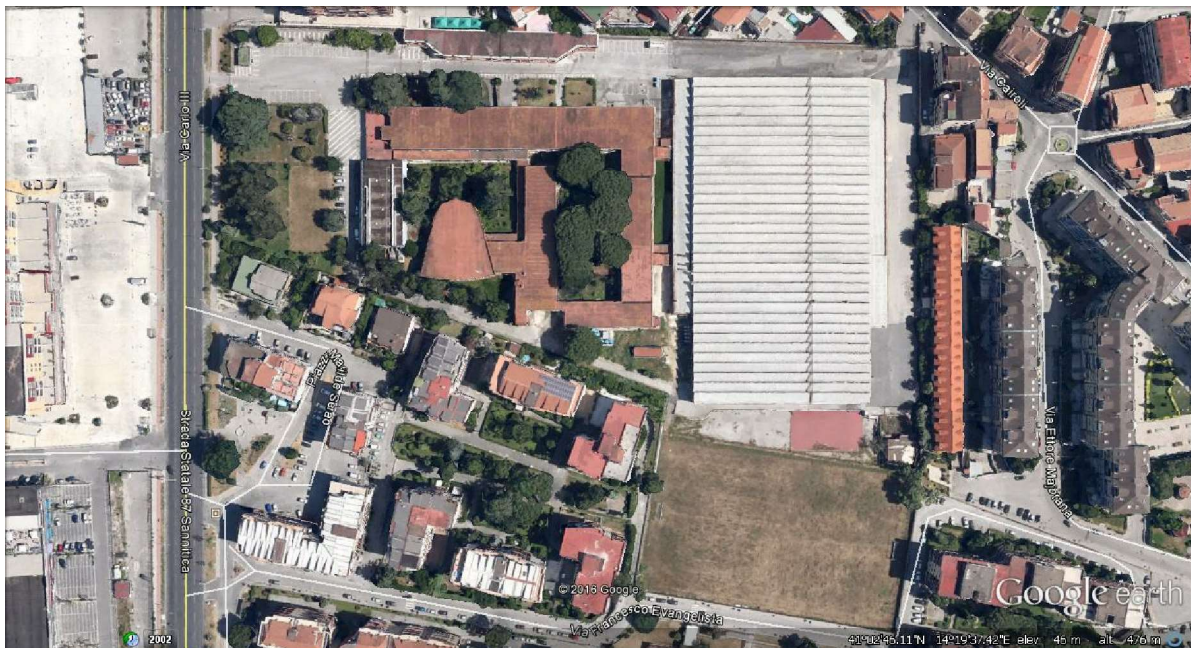
Finanziato  
dall'Unione europea  
NextGenerationEU



Università  
degli Studi  
della Campania  
*Luigi Vanvitelli*

## LAVORI DI ADEGUAMENTO FUNZIONALE DI ALCUNE AREE DEL COMPLESSO "EX CIAPI"

PNRR - Missione 4 "Istruzione e Ricerca" - Componente 2 "Dalla Ricerca all'Impresa"  
Linea di investimento 3.1 - Fondo per la realizzazione di un sistema integrato di infrastrutture di  
ricerca e innovazione - KM3Net4RR - CUP I57G21000040001



## R8 Elenco prezzi

---

Progettista architettonico

arch. Anna Paola Carlino

Progettista impianti

arch. Silvia Moliterno

Coordinatore per la sicurezza in fase di progettazione

geom. Domenico Migliozi

Collaboratore alla progettazione

sig. Sebastiano Veccia

Attività di supporto al RUP

dott.ssa Anna Esposito

---

IL RESPONSABILE DEL PROCEDIMENTO

ing. Giuliana Veneruso

# ELENCO PREZZI

**OGGETTO:**

**COMMITTENTE:**

Data, \_\_\_\_\_

**IL TECNICO**

Num.Ord. TARIFFA	DESCRIZIONE DELL'ARTICOLO	unità di misura	PREZZO UNITARIO
Nr. 1 A.07.010.080 .a	Esecuzione di piattabanda di luce netta fino a mt 1,50 e larghezza fino a cm 80 Piattabanda di luce netta fino a mt 1,50 e larghezza fino a cm 80, realizzata con tavolone di legno di castagno stagionato dello spessore non inferiore a cm 7, trattato con antiparassitario, e tavelloni armati con ferri tondi per c.a. in acciaio inox 304, saturati nelle cavità con malta di cemento, con soprastante arco in muratura di tufo posti in opera con malta di calce idraulica naturale e pozzolana, compresi tagli nella muratura a sezione obbligata, l'esecuzione degli appoggi con mattoni pieni; compreso la rimozione della parte di muratura da sostituire con recupero dei conci di tufo, il taglio a sezione obbligata per la realizzazione degli appoggi, la discesa ed il trasporto a rifiuto dei materiali di risulta; di luce netta fino a mt 1,50 e larghezza fino a cm 80 <b>euro (milleseicentonovantaquattro/64)</b>	n	1'694,64
Nr. 2 AP-CE	Cabina per impianti di MT in c.a.v., con porte e finestre di areazione, normalizzato e certificato. Compresi i fori per collegamenti a cavidotti, impianto di illuminazione, targhe caratteristiche e antinfortunistica, serrature di sicurezza; compresi, altresì, gli oneri per il trasporto e lo scarico, compreso gli oneri per la messa a terra e i basamenti Dimensioni 1500x2500x2700 mm ( tre vani enel misure trasform)+2 - Trasformatore trifase in resina, Tensione primaria 24 kV Trasformatore trifase in resina, classe F tensione secondaria 400/231 V, morsetti di regolazione ± 2x2,5%. Tensione primaria 24 kV Potenza 630 kVA- completa di accessori terna prese a innesto rapido+termoresistenze+ termosonda +sistemi di ventilazione+ modulo rifasamento e sistema automatico di regolazione condensatore compresa di scavo e messa a terra, cavi collegamento + quadro di bassa con tre partenze KM3 net circe e area nuova - compreso di certificazione collaudabile <b>euro (novantaduemilacinquecento/00)</b>	a corpo	92'500,00
Nr. 3 AP-EL02	Apparecchio 1200X300 mm per installazione ad appoggio su pannelli modulari , in tonalità di colore neutral white 4000K. Il vano ottico è composto da una cornice in lamiera d'acciaio bianca, uno schermo diffusore in metacrilato satinato per emissione UGR<19 L<3000cd/mq e un fondello di chiusura posteriore in lamiera. I LED sono disposti nel perimetro e il driver DALI è alloggiato nella parte superiore del prodotto. tipo QI27 Iguzzini o equivalente Nel prezzo risultano compensati cavi in acciaio tasselli e ogni altro elemento utile per dare il lavoro a regola d arte certificato per ambienti con videoterminali. <b>euro (centonovantasette/50)</b>	cadauno	197,50
Nr. 4 AP- EL22_DEI_0	Interruttore da 10 ÷ 16 A per tensione nominale 250 V: tipo da parete: bipolare 16 A in custodia IP 55 <b>euro (trentasette/00)</b>	cadauno	37,00
15017d	Presa tipo UNEL 2P+T-230 V, serie modulare installata su guida DIN35 <b>euro (diciannove/00)</b>	cadauno	19,00
Nr. 5 AP- EL28_DEI_0	Quadro Elettrico Generale locale tecnico realizzato come da schemi allegati <b>euro (diecimilaseicentosestantasei/00)</b>	cadauno	10'676,00
35303			
Nr. 6 AP-EL34	Quadro Condizionamento Laboratori e Uffici Piano terra soppalco come da schemi allegati <b>euro (seimilasettecentostantanauno/63)</b>	cadauno	6'771,63
Nr. 7 AP-EL35			
Nr. 8 AP-EL36	Quadro Elettrico Laboratorio al Piano Terra <b>euro (milleduecentoventisei/33)</b>	cadauno	1'226,33
Nr. 9 AP-EL37	Sovraprezzo voce AP-EL02 per versione in emergenza <b>euro (settanta/68)</b>	cadauno	70,68
Nr. 10 AP-EL43	Gruppo Prese a Parete o Incasso costituito da scatola in resina, supporti e accessori per equipaggiamento di n°2 prese UNEL 10/16A, n°2 Prese lineari bipasso 10/16A e n°2 prese dati Cat.6 RJ45 <b>euro (trecentoquarantacinque/50)</b>	cadauno	345,50
Nr. 11 AP- IM2_DEI_035186	Giunti antivibranti per il collegamento tra condotte e unità motorizzate, realizzati con una parte centrale in materiale flessibile, con caratteristiche di reazione al fuoco pari a quelle dell'isolamento termico utilizzato, e bordi laterali in lamina metallica, comprese flange per l'interposizione degli stessi; misurati al metro lineare di perimetro <b>euro (trenta/00)</b>	mt	30,00
Nr. 12 AP003	Fornitura e posa in opera di pareti divisorie per servizi igienici tipo con pannelli sandwich spessore 36 mm, con telaio AP04 interno in alluminio anodizzato 30x30 mm, con porta integrata, rivestimento esterno bifacciale con stratificato di laminato HPL spessore 3 mm, superficie melaminica fornibile in colori, a scelta della Direzione Lavori, coibentazione i poliuretano schiumato in pressa. Fissaggio a muro e rinforzo superiore con profilati in alluminio verniciato. Porta con profili battuta doppi integrati nel telaio interno, cerniere speciali in alluminio, autochiudenti, serratura interna in poliammide a leva girevole e pomolo argento con segnale L/O esterno e sistema di apertura di emergenza. Piedini regolabili in ha 150 mm, con rosettadi copertura in acciaio inox. Altezza 2150 mm incluso i 150 mm di luce inferiore. <b>euro (trecentocinquanta/00)</b>	mq	350,00
Nr. 13 AP004	Fornitura e posa in opera eseguita a perfetta regola d'arte di portone industriale ad apertura a libro dimensioni MAX L. 3000 mm x H 3400 mm composto da 3 ante, incluso varco pedonale (via di fuga) con maniglione antipanico - colore come da indicazioni della direzione lavori.		
	Intelaiatura perimetrale in profilo sagomato "a coda di rondine" in acciaio zincato spessore 20/10 (profilo aperto per iniezione integrale), rivestimento in doppia lamiera liscia di acciaio zincato con trattamento sendzimir, preverniciato spess. 8/10+8/10 (goffrata spess. 5/10+5/10) con film protettivo. Coibentazione integrale con poliuretano autoestinguento classe B2 esente da CFC ( cloro, Fluoro, Carburi) iniettato con ciclo di schiumatura ad alta pressione con densità i 40 Kg/m3 . Cerniere esclusive in acciaio zincato verniciate di colore nero con boccole antiusura in teflon o cuscinetti a sfera, posizionate con "ali a scomparsa" e fissate alla struttura portante mediante piastrina a contrasto occultata dalla guarnizione (sistema brevettato). Il numero delle cerniere varia in base alle dimensioni del portone. Sistema di fissaggio mediante montanti laterali in profilo zincato spessore 20/10 corredati da staffe a "L" asolate che permettono una registrazione sui 3 assi, da ancorare al muro tramite tasselli. Sistema di movimentazione per mezzo di guida superiore in acciaio zincato spess. 35/10 con sole di fissaggio e registrazione, da ancorare a muro tramite tasselli: carrelli di scorrimento con cuscinetti a perni registrabili diam. 20 <b>euro (duemilanovecentocinquanta/00)</b>	cad	2'950,00

Num.Ord. TARIFFA	DESCRIZIONE DELL'ARTICOLO	unità di misura	PREZZO UNITARIO
Nr. 14 AP020	Sovrapprezzo alla voce I.01.010.040.a e 60 per l'installazione di un collettore 12+12 <b>euro (mille/00)</b>	a corpo	1'000,00
Nr. 15 AP_005	Portale metallico da inserire in muratura di mattoni pieni cn luce m 3.00 ed altezza m 3.25 ( 2 cartucce da ml 300 per 8 fori) come da dettaglio <b>euro (duecentosessantasei/00)</b>	cadauno	266,00
Nr. 16 AP_006	Collegamento alla vasca Himoff per i due blocchi di servizi igienici compresa di scavo e ripristino oltre che di tubazione per dare il lavoro a regola d'arte <b>euro (trecentotrentaquattro/81)</b>	a corpo	3'324,81
Nr. 17 ARC-01	Fornitura e posa in opera di parete a singola orditura di spessore 210 mm, con classe di resistenza al fuoco EI 120 in accordo con EN 13501-2 ed EN 1364-1 e Rw pari a 50 dB secondo UNI EN ISO 717-1. Parete composta da orditura metallica in acciaio zincato tipo DX51D+Z, marcati CE in accordo alla UNI EN 14195, prodotti in regime di controllo di qualità UNI EN ISO 9001 e di gestione ambientale UNI EN ISO 14001, costituita da guide di dimensioni 40-150-40 mm e spessore 0,6 mm, vincolate a pavimento e soffitto tramite idonei tasselli ad interasse 50 cm (per altezze > 6 m, prevedere l'utilizzo di guide a soffitto U150/100x2 di dimensioni 100-150-100 mm e spessore 2 mm) e montanti tipo C150/50 di dimensioni 47-149-50 mm e spessore 0,6 mm, posti ad un interasse massimo di 600 mm. Su tutto il perimetro dell'orditura è prevista l'applicazione di nastro di polietilene espanso a celle chiuse mono o bi-adesivo per ridurre i ponti acustici. La configurazione dell'orditura metallica sarà determinata in funzione dell'altezza e delle azioni agenti in accordo al DM 17/01/2018 e di eventuali prescrizioni relative alla resistenza al fuoco del sistema. L'orditura è rivestita su entrambi i lati con un doppio strato di lastre in gesso rivestito, prodotte in regime di controllo di qualità UNI EN ISO 9001 e di gestione ambientale UNI EN ISO 14001, rispondenti ai Criteri Ambientali Minimi previsti dal DM 11/10/2017. Il rivestimento è costituito da un doppio strato di lastre di spessore 15 mm, con nucleo rinforzato con fibra di vetro e speciale formulazione per aumentarne la coesione ad alta temperatura, marcate CE secondo UNI EN 520 (tipo D F I), contenuto di riciclato >12% , densità 890 kg/m3, in classe di reazione al fuoco A2-s1,d0, avvitate all'orditura metallica mediante viti autofilettanti tipo SNT marcate CE secondo UNI EN 14566. Compreso il trattamento dei giunti e delle teste delle viti con stucco conforme ai requisiti di contenuto COV (Composti organici volatili) e relativo nastro di rinforzo e quant'altro necessario per dare il lavoro finito a regola d'arte in accordo alla UNI 11424. Strutture 150 mm - Spessore parete 210 mm - Altezza max 6,85 m compresi la formazione di eventuali vani porta e vani finestra, gli spigoli vivi, il nastro a rete coprigiunti, la stuccatura dei giunti, la sigillatura, il materiale di fissaggio. <b>euro (centotrentaquattro/24)</b>	mq	134,24
Nr. 18 ARC-02	Fornitura e posa in opera di controparete a singola orditura di spessore 80-90mm e Rw pari a 66 dB secondo UNI EN ISO 717-1. Controparete composta da orditura metallica con profili in acciaio zincato tipo DX51D+Z, marcati CE in accordo alla UNI EN 14195, prodotti in regime di controllo di qualità UNI EN ISO 9001 e di gestione ambientale UNI EN ISO 14001, costituita da guide U75/40 di dimensioni 40-75-40 mm e spessore 0,6 mm, vincolate a pavimento e soffitto tramite idonei tasselli ad interasse 50 cm e montanti tipo C75/50 di dimensioni 47-74-50 mm e spessore 0,6 mm, posti ad un interasse massimo di 600 mm. Il tutto deve essere rispondente ai Criteri Ambientali Minimi previsti dal DM 11/10/2017. classe di reazione al fuoco A2-s1,d0. Compresi la formazione di eventuali vani porta e vani finestra, gli spigoli vivi, il nastro a rete coprigiunti, la stuccatura dei giunti, la sigillatura, il materiale di fissaggio. <b>euro (centodiciotto/88)</b>	mq	118,88
Nr. 19 arc-fer	riqualificazione degli elementi strutturali in ferro esistenti con trattamento di idoneo prodotto a protezione degli stessi <b>euro (ottomilacinquecento/00)</b>	a corpo	8'500,00
Nr. 20 ARC-PREF	Spostamento di prefabbricati all'interno dell'area assegnata all'Università con isolamento di impianti idrici ed elettrici <b>euro (diecimilacinquecento/00)</b>	a corpo	10'500,00
Nr. 21 ARC-PS	Sostituzione di pannelli sandwich ammalorati a copertura del corpo B. Si stima per un totale di circa 300 mq <b>euro (ottomilacinquecento/00)</b>	a corpo	8'500,00
Nr. 22 ARC_PORT	N. 6 PORTALI DI SOSTEGNO DELLA CONTROSOFFITTATURA IN PLEXIGLASS, ciascuno costituito da coppia di montanti e traverso HEA 120 ancorati con piastre e barre filettate da mm 24 alla piastra in c.a. esistente, completo di coppia di travi longitudinali di collegamento IPE 140 come da dettaglio analisi <b>euro (quindicimilaottocentotredici/04)</b>	a corpo	15'813,04
Nr. 23 C.01.020.065 .a	Tubazione in rame preisolato per impianti di condizionamento Tubo in rame prodotto secondo normativa norma UNI EN 12735-1 (e ASTM B68/m), preisolato con polietilene espanso a cellule chiuse di dimensioni regolari e distribuite uniformemente (UNI EN 14114). La guaina isolante è prodotta nel pieno rispetto del Regolamento europeo cee/ue 2037/2000. Valore medio del fattore di resistenza alla diffusione del vapore acqueo "μ" 14000. Densità media del rivestimento: 33 kg/m3. Esente da residui ammoniacali e resistente agli agenti chimici esterni. Non infiammabile classe 1 (D.M. 26/06/84). Esente da CFC e HCFC (Reg. CEE/UE 2037/2000). Idoneo per il trasporto di fluidi refrigeranti. Compresi i pezzi speciali, il materiale per giunzioni, le opere murarie di apertura e chiusura tracce, il rifacimento dell'intonaco, la tinteggiatura e l'esecuzione di staffaggi in profilati. .Diam. 6,4x1 mm. <b>euro (dieci/09)</b>	m	10,09
Nr. 24 C.01.020.065 .b	idem c.s. ....staffaggi in profilati.Diam. 9,5x1 mm <b>euro (undici/99)</b>	m	11,99
Nr. 25 C.01.020.065 .c	idem c.s. ....staffaggi in profilati.Diam.12,7x1 mm <b>euro (quattordici/73)</b>	m	14,73
Nr. 26 C.01.020.065 .d	idem c.s. ....staffaggi in profilati.Diam.15,9x1 mm <b>euro (sedici/25)</b>	m	16,25
Nr. 27 C.01.020.065 .e	idem c.s. ....staffaggi in profilati.Diam. 19,1x1 mm <b>euro (ventiuno/28)</b>	m	21,28
Nr. 28 C.01.020.065 .f	idem c.s. ....staffaggi in profilati.Diam. 22,2x1 mm <b>euro (ventiquattro/93)</b>	m	24,93



Num.Ord. TARIFFA	DESCRIZIONE DELL'ARTICOLO	unità di misura	PREZZO UNITARIO
Nr. 29 C.01.030.010 .c	Tubazione in polipropilene per linee, escluse quelle all'interno di locali tecnici e bagni, idonea per distribuzione acqua sanitaria calda e fredda, conforme alle norme vigenti in materia, posata sottotraccia con giunzioni saldate. Sono escluse le opere murarie. Sono compresi i pezzi speciali, il materiale per le saldature. Diametro 32mm, spessore 4,4 mm <b>euro (dodici/26)</b>	m	12,26
Nr. 30 C.01.080.040 .b	Posa di tubo multistrato corazzato per condotte in pressione, per linee, costituito da: tubo interno in Polietilene PE 100 a norma UNI 10910 rivestito da un doppio nastro di alluminio e da un mantello esterno antiabrasione in Polietilene PE 100. Marchiato ogni metro con sigla produttore, marchio e numero distintivo IIP, data di produzione, diametro del tubo, norma di riferimento. Fornito e posta in opera a qualsiasi altezza e profondità. Nel prezzo sono compresi: pezzi speciali, materiale per giunzioni, opere murarie di apertura e chiusura tracce su laterizi forati e murature leggere con esclusione di tracce su solette, muri in C.A. o in pietra, di rifacimento dell'intonaco, della tinteggiatura ed esecuzione di staffaggi in profilati, gli apparecchi idraulici. PFA 16 Tubazione del diametro esterno 25 mm spessore 2,3 mm <b>euro (sette/61)</b>	m	7,61
Nr. 31 C.06.010.070 .b.CAM	Canalizzazioni preisolate in poliuretano con trattamento autopulente e antimicrobico Condotta per la termoventilazione e il condizionamento dell'aria, realizzata con pannelli sandwich con trattamento autopulente e antimicrobico, ad effetto loto, che agevola la rimozione del particolato solido depositato sulla superficie interna del canale migliorando nel contempo l'efficacia antimicrobica, costituiti da un'anima di schiuma poliuretana espansa ad acqua, senza uso di CFC, HCFC, HFC e HC, espandente dell'isolante con ODP (ozone depletion potential) = 0 e GWP (global warming potential) = 0, rivestita sul lato interno con una lamina di alluminio liscio con trattamento autopulente e antimicrobico e all'esterno con una lamina di alluminio goffrato, con contenuto di materiale riciclato certificato in conformità ai Criteri Ambientali Minimi, conduttività termica iniziale $\lambda_i = 0,022 \text{ W/(m } ^\circ\text{C)}$ , classe di reazione al fuoco 0-1, classificazione dei fumi di combustione F1 secondo NF F 16-101, completa di accessori per il corretto montaggio e sfrido di lavorazione; adatti per ambienti esterni, densità 46-50 kg/mc, spessore pannello 30,5 mm, spessore alluminio interno 80 micron con trattamento autopulente e antimicrobico ed esterno 200 micron, trattata esternamente con una apposita guaina impermeabilizzante per l'assoluta tenuta all'acqua e all'aria, resistenza alle dilatazioni termiche e ai raggi ultravioletti. <b>euro (novantauno/45)</b>	mq	91,45
Nr. 32 C.06.020.010 .f	Bocchetta di mandata in acciaio ad alette regolabili a doppio filare di cui il primo verticale, fissaggio a clips, completa di serranda di contrasto, verniciato bianco RAL 9010. Dimensioni 400x120 mm <b>euro (quarantadue/22)</b>	cad	42,22
Nr. 33 C.06.020.015 .a	Griglia di aspirazione in alluminio con passo alette da 50 mm, con serranda e rete. Dimensioni 400x400 mm <b>euro (duecentoottantaotto/46)</b>	cad	288,46
Nr. 34 C.06.020.060 .a	Griglia di aspirazione in alluminio con passo di 30 mm Griglia di aspirazione in alluminio ad alette fisse inclinate a 45° con passo di 30 mm, sistema di fissaggio con viti in vista. Dimensioni 200x100 mm <b>euro (trentatre/44)</b>	cad	33,44
Nr. 35 C.08.010.060 .b	Scaldacqua elettrico o termoelettrico da installare a vista costituito da caldaia vetroporcellanata collaudata per resistere ad una pressione di 8,0 bar, resistenza elettrica con potenza max 1,40 kW, compreso termostato di regolazione, termometro, staffe di sostegno, valvola di sicurezza, flessibili di collegamento alla rete idrica, valvola di intercettazione a sfera sull'ingresso dell'acqua fredda, opere di fissaggio, collegamenti idraulici, collegamenti elettrici, escluse le linee di alimentazione. Scaldacqua verticale elettrico da 15 l <b>euro (centonovantasette/23)</b>	cad	197,23
Nr. 36 E.01.015.010 .a	Scavo a sezione obbligata eseguito con mezzi meccanici Scavo a sezione obbligata, eseguito con mezzi meccanici, anche in presenza di battente d'acqua fino a 20 cm sul fondo, compresi i trovanti di volume fino a 0,30 mc, la rimozione di arbusti, lo stradicamento di ceppaie, la regolarizzazione delle pareti secondo profili di progetto, lo spianamento del fondo, anche a gradoni, il paleggiamento sui mezzi di trasporto o l'accantonamento in appositi siti indicati dal D.L. nell'ambito del cantiere. Compresi il rispetto di costruzioni preesistenti sotterranee. In rocce sciolte (con trovanti fino a 0,3 mc) <b>euro (cinque/19)</b>	mc	5,19
Nr. 37 E.01.020.020 .a	Scavo a sezione obbligato eseguito a mano Scavo a sezione obbligata, eseguito a mano, anche in presenza di battente d'acqua fino a 20 cm sul fondo, compresi i trovanti di volume fino a 0,30 mc, la rimozione di arbusti, lo stradicamento di ceppaie, la regolarizzazione delle pareti secondo profili di progetto, lo spianamento del fondo, anche a gradoni, il paleggiamento sui mezzi di trasporto o l'accantonamento in appositi siti indicati dal D.L. nell'ambito del cantiere. Compresi il rispetto di costruzioni preesistenti sotterranee. (con trovanti fino a 0.3 mc) <b>euro (centoventicinque/01)</b>	mc	125,01
Nr. 38 E.02.030.010 .b	Palo trivellato con sonda a rotazione in terreno di qualsiasi natura e consistenza, compreso l'attraversamento di trovanti rocciosi o argilla compatta di spessore fino 30 cm; palo in c.a. di lunghezza fino a 25 m, gettato in opera con calcestruzzo di classe di resistenza non inferiore a C25/30, compresi il nolo, trasporto, montaggio e smontaggio dell'attrezzatura necessaria, l'onere per il getto del calcestruzzo dal fondo, in modo da evitare il dilavamento o la separazione degli elementi, il maggiore volume del fusto e del bulbo, la vibratura del getto comunque effettuata, la rettifica e la scappellatura delle testate per la lunghezza occorrente, le prove di carico secondo le norme vigenti e con almeno due prove, la trivellazione e estrazione del materiale di scavo, la posa in opera della gabbia di armatura (da pagarsi a parte). La misura verrà effettuata sulla lunghezza effettiva dei pali a testata rettificata Diametro 500 mm <b>euro (ottantasette/01)</b>	m	87,01
Nr. 39 E.03.010.010 .c.CAM	Calcestruzzi non strutturali Calcestruzzo non strutturale a prestazione garantita, in conformità alle norme tecniche vigenti. D max nominale dell'aggregato 30 mm, Classe di consistenza S4. Fornito e messo in opera, compreso l'uso della pompa e del vibratore, nonché gli sfridi e gli oneri per i previsti controlli. Sono escluse le casseforme. Classe di resistenza C20/25 <b>euro (centocinquantaquattro/92)</b>	mc	155,92
Nr. 40 E.03.010.020 .a.CAM	Calcestruzzi per strutture di fondazione ed interrate Calcestruzzo durabile a prestazione garantita, con classe di consistenza S4, con dimensione massima degli aggregati di 32 mm, in conformità alle norme tecniche vigenti. Fornito e messo in opera, compreso l'uso della pompa e del vibratore, nonché gli sfridi e gli oneri per i previsti controlli. Sono esclusi le casseforme e i ferri di armatura. Per strutture di fondazione e interrate Classe di esposizione XC1-XC2, Classe di resistenza C25/30 <b>euro (centosessantanove/19)</b>	mc	169,19
Nr. 41	idem c.s. ...di esposizione XC1-XC2, Classe di resistenza C28/35		

Num.Ord. TARIFFA	DESCRIZIONE DELL'ARTICOLO	unità di misura	PREZZO UNITARIO
E.03.010.020 b.CAM	<b>euro (centosettantasette/05)</b>	mc	177,05
Nr. 42	idem c.s. ...di esposizione XC1-XC2 Classe di resistenza C28/35		
E.03.010.020 b.CAM	<b>euro (centosettantasette/05)</b>	mc	177,05
Nr. 43	Calcestruzzi per strutture di elevazione Calcestruzzo durabile a prestazione garantita, con classe di consistenza S4, con dimensione massima		
E.03.010.030	degli aggregati di 32 mm, in conformità alle norme tecniche vigenti. Fornito e messo in opera, compreso l'uso della pompa e del vibratore,		
b.CAM	nonché gli sfridi e gli oneri per i previsti controlli. Sono esclusi le casseforme e i ferri di armatura. Per strutture in elevazione Classe di esposizione XC1 - XC2 Classe di resistenza C28/35		
	<b>euro (centoottantadue/61)</b>	mc	182,61
Nr. 44	Casseforme per strutture in calcestruzzo Casseforme di qualunque tipo rette o centinate per getti di conglomerati cementizi semplici o armati		
E.03.030.010	compreso armo, disarmante, disarmo, opere di puntellatura e sostegno, nonché la pulitura del materiale per il reimpiego; misurate secondo la		
a	superficie effettiva delle casseforme a contatto con il calcestruzzo. Strutture di fondazione.		
	<b>euro (ventiotto/33)</b>	mq	28,33
Nr. 45	idem c.s. ...calcestruzzo. Strutture in elevazione.		
E.03.030.010	<b>euro (trentaquattro/97)</b>	mq	34,97
b			
Nr. 46	Acciaio per c.a. Acciaio per cemento armato B450C, conforme alle norme tecniche vigenti, tagliato a misura, sagomato e posto in opera,		
E.03.040.010	compresi gli sfridi, le legature, gli oneri per i previsti controlli. Acciaio in barre.		
a.CAM	<b>euro (due/50)</b>	kg	2,50
Nr. 47	idem c.s. ...Acciaio in rete elettrosaldata.		
E.03.040.010	<b>euro (due/70)</b>	kg	2,70
b.CAM			
Nr. 48	Solaio in cemento armato e laterizio, per strutture piane, realizzato con travetti di c.a.p. Solaio a struttura mista in cemento armato e laterizio,		
E.04.025.010	per strutture piane, realizzato con travetti di calcestruzzo armato precompresso di dimensioni 9x12 cm, blocchi interposti in laterizio e soletta		
c	di calcestruzzo armato dello spessore di 5 cm, con calcestruzzo di resistenza caratteristica C25/30 e acciaio B450C. Compresi e compensati		
	nel prezzo l'armatura di pretensione a copertura dei momenti positivi, le armature inferiori di unione delle testate dei travetti alle travi, i		
	monconi in acciaio posizionati inferiormente e superiormente per travetto, a copertura del taglio e dei momenti negativi, l'armatura di		
	ripartizione nella soletta superiore (rete elettrosaldata diametro 6mm, maglia 20x20 cm.), nonché le armature dell'eventuale nervatura di		
	ripartizione trasversale. Compresi, altresì, l'onere della posa in opera, il puntellamento provvisorio, le casseforme continue e le armature di		
	sostegno di qualunque tipo, natura, forma e specie, fino ad un'altezza di 4,0 m dal piano di appoggio, l'onere per i getti di solidarizzazione, in		
	opera, della soletta superiore, delle fasce piene e della nervatura trasversale di ripartizione, l'onere per il costipamento del calcestruzzo a mano		
	e con vibratore meccanico, lo spianamento del calcestruzzo, le bagnature, il disarmo, le prove statiche e le verifiche previste dalle vigenti		
	norme in materia. Per superficie misurata dai bordi interni dei cordoli o travi di appoggio dei solai. Altezza totale 25 cm		
	<b>euro (ottantauno/34)</b>	mq	81,34
Nr. 49	Massetto di sottofondo leggero base di argilla espansa idrorepellente adatto a ricevere l'incollaggio di pavimenti ceramici		
E.07.010.070	sottofondo leggero adatto a ricevere l'incollaggio di pavimenti ceramici , premiscelato in sacchi da 36,4 lt/cad., a base di argilla espansa		
a.CAM	idrorepellente (assorbimento inferiore al 2% a 30 min. secondo UNI 7549) e leganti specifici; densità in opera ca. 950 kg/m, e resistenza		
	media a compressione a 28 giorni 100 kg/cm; reazione al fuoco classe 0; certificato, previa applicazione idoneo strato elastico in gomma		
	vulcanizzata, all'isolamento acustico al calpestio secondo D.M. 5.12.1997; pompabile con pompe tradizionali da sottofondo, impastato con		
	acqua, steso, battuto, spianato e liscio, in opera. Per posa di pavimenti ceramici		
	<b>euro (quattro/60)</b>	mq	4,60
Nr. 50	Muratura o tramezzatura in blocchi di calcestruzzo cellulare autoclavato Muratura o tramezzatura realizzata con blocchi in calcestruzzo		
E.08.080.010	cellulare autoclavato, aventi un peso specifico di 500 Kg/mc, eseguita con collante cementizio a ritenzione d'acqua avente resistenza		
c.CAM	caratteristica media a compressione non inferiore a 6,0 N/mmq. Compresi e compensati nel prezzo la formazione dei giunti, riseghe,		
	mazzette, spigoli, architravi e piattabande sui vani porte e finestre. Spessore 12 cm - REI 180		
	<b>euro (quarantatre/10)</b>	mq	43,10
Nr. 51	Isolamento termico e acustico realizzato con pannelli rigidi in lana di roccia Isolamento termico ed acustico per pareti realizzato con pannelli		
E.10.010.070	rigidi in lana di roccia rivestiti su di una faccia con carta Kraft politenata con funzione di freno al vapore e sull'altra faccia con velo di vetro		
a.CAM	conduttività termica di calcolo dichiarata non superiore a 0,033 W/mK applicati con tasselli in materiale sintetico - Spessore 4 cm		
	<b>euro (ventiuno/90)</b>	mq	21,90
Nr. 52	Pavimento di piastrelle di gres fine porcellato Pavimento in piastrelle di gres fine porcellanato, prima scelta, a colori chiari, posto in opera con		
E.13.030.020	idoneo collante su massetto di sottofondo, i giunti connessi a cemento puro, compresi le suggellature degli incastri a muro, i tagli, gli sfridi, i		
m.CAM	pezzi speciali, l'eventuale formazione dei giunti di dilatazione, il lavaggio con acido, la pulitura finale. Dimensioni 20x20 cm		
	<b>euro (sessantauno/02)</b>	mq	61,02
Nr. 53	Foglio di polietilene, con peso di circa 2,5 Kg/m², avente funzione di strato separatore tra il sottofondo in stabilizzato e la gettata del		
E.13.090.020	pavimento industriale, in opera con sovrapposizione dei bordi pari a 20 cm Foglio di polietilene		
a	<b>euro (uno/95)</b>	mq	1,95
Nr. 54	Pavimento industriale con metodo "Pastina" trattato in superficie con miscela antiusura composta da quarzo sferoidale ed idoneo legante		
E.13.090.040	nella proporzione di 12/6 Kg al mq in opera fresco su fresco con il sistema a "Pastina" spessore 10 mm, compresi l'incorporo di detta miscela		
a.CAM	con frattazatrice meccanica a pale rotanti, la lisciatura, la formazione di giunti di dilatazione a riquadri di 9 - 10 mq con idonea fresatrice		
	meccanica e successiva sigillatura con guarnizioni in pvc o resina. Escluso e compensato a parte il calcestruzzo e la fornitura delle rete		
	ettrosaldata.		
	<b>euro (trentanove/49)</b>	mq	39,49
Nr. 55	Rivestimento di pareti in piastrelle di gres porcellanato Rivestimento di pareti in piastrelle di gres fine porcellanato a superficie liscia, spess. 8/		
E.15.020.045	10 mm, prima scelta, poste in opera con idoneo collante su sottofondi predisposti, secondo qualsiasi configurazione geometrica, compresi la		
c.CAM	suggellatura dei giunti con cemento bianco o colorato, i pezzi speciali (angoli, spigoli, terminali, zoccoli), i tagli a misura, gli sfridi, la pulitura		

Num.Ord. TARIFFA	DESCRIZIONE DELL'ARTICOLO	unità di misura	PREZZO UNITARIO
	finale. Dimensioni 20x20 cm <b>euro (cinquantauno/11)</b>	mq	51,11
Nr. 56 E.15.080.080 .a.CAM	Zoccolino battiscopa in gomma in mescola naturale e sintetica, autoestinguente, di tipo civile e industriale, di qualunque colore, a tinta unita o marmorizzato, posto in opera con idoneo collante neoprenico, compresi il taglio a misura, gli sfridi, l'eventuale formazione di giunti di dilatazione, la pulizia finale, il lavaggio. Altezza 6 cm, spessore 2,8 mm <b>euro (undici/56)</b>	m	11,56
Nr. 57 E.16.020.030 .a.CAM	Intonaco civile liscio a tre strati, costituito da un primo strato di rinzafo, da un secondo strato tirato in piano con regolo e frattazzo (arricciatura), ultimo strato di rifinitura con malta fine (colla di malta lisciata con frattazzo metallico o alla pezza), dello spessore complessivo non inferiore a 15 mm, eseguito con predisposte guide (comprese nel prezzo) su pareti o soffitti piani o curvi, interno o esterno. Su pareti interne con malta comune di calce e sabbia <b>euro (ventisei/10)</b>	mq	26,10
Nr. 58 E.16.020.060 .a.CAM	Strato finale di intonaco, realizzato mediante la stesura di colla di malta, passata al crivello fino, con successiva finitura, per spessore di circa 5 mm: Con colla di malta pozzolanica, lisciata con fratazzo metallico <b>euro (tredici/10)</b>	mq	13,10
Nr. 59 E.17.040.020 .a.CAM	Controsoffitto in pannelli di fibre minerali REI Controsoffitto realizzato con pannelli di fibre minerali componibili biosolubili, finitura decorata con perforazioni e fessurazioni a 360°, spessore 15 mm, ignifughi di classe 1 REI 120, appoggiati su struttura antisganciamento ed antisismica, compresa, in acciaio zincato preverniciato composta da profili portanti e profili intermedi a T fissati alla struttura muraria tramite pendinatura regolabile, inclusi profili intermedi e perimetrali Con struttura metallica seminascosta, dimensioni 600x600 mm <b>euro (quarantadue/61)</b>	mq	42,61
Nr. 60 E.18.010.060 .a	Porta interna in legno di abete Porta interna di legno di abete, ad uno o due battenti, con o senza sopraluca a vetri fisso o apribile a vasistas, costituita da: telaio maestro (circa 8 x 4,50 cm) fissato al controtelaio in abete (circa 8 x 2,5 cm) ammortato alla muratura con idonee grappe, distanti al massimo 1,00 m tra loro, e da parti mobili intelaiate (minimo 8 x 4,50 cm) anche con fasce intermedie tamburate, rivestite sulle due facce con pannelli o compensati lisci; compresi mostre, cornici, cerniere pesanti in ottone anche cromato della lunghezza non inferiore a 14 cm, serratura a scrocco con chiavi a doppia mandata, maniglie e relative piastre e bocchette in ottone anche cromate, asta di manovra con maniglia e compassi in ottone anche cromato per vasistas. Porta interna in legno di abete a uno o due battenti <b>euro (trecentosettantatre/23)</b>	mq	373,23
Nr. 61 E.18.075.020 .f	Porta tagliafuoco in acciaio ad un battente REI 120 Porta tagliafuoco ad un battente, omologata e certificata REI 120, costituita da: anta tamburata in lamiera di acciaio zincato e preverniciato a fuoco o con polveri termoindurenti, pressosaldata coibentata con materiali isolanti secondo la certificazione richiesta; telaio in angolari o lamiera pressopiegata, munito di zanche o tasselli da murare; guarnizioni termoespandenti e antifumo; serratura incassata con chiavi, scrocca e maniglia atermica antinfortunistica in plastica con anima acciaio; n 2 cerniere, una munita di molle tarabili per la chiusura automatica ed una registrabile verticalmente; guarnizioni termoespandenti e antifumo; Comprese le opere murarie escluso il maniglione antipanico. REI 120. Dimensioni 900 x 2.150 mm <b>euro (ottocentocinquantaquattro/06)</b>	cad	854,06
Nr. 62 E.18.075.040 .j	Porta tagliafuoco in acciaio a due battenti con telaio d'acciaio pressopiegato REI 120 Porta tagliafuoco a due battenti, omologata e certificata REI 120, colore avorio chiaro, costituita da: - anta tamburata in lamiera di acciaio zincato e preverniciato a fuoco o con polveri termoindurenti, pressosaldata, coibentata con materiali isolanti secondo la certificazione richiesta; telaio in angolari o lamiera pressopiegata, munito di zanche o tasselli da murare; guarnizioni termoespandenti e antifumo; serratura incassata con chiavi, scrocca e maniglia atermica antinfortunistica in plastica con anima acciaio; n 2 cerniere, una munita di molle tarabili per la chiusura automatica ed una registrabile verticalmente; guarnizioni termoespandenti e antifumo; Comprese le opere murarie escluso il maniglione antipanico. REI 120. Dimensioni 1.265 x 2.150 mm <b>euro (millequattrocento/27)</b>	cad	1'400,27
Nr. 63 E.18.075.040 .p	idem c.s. ...120. Dimensioni 2.000 x 2.150 mm <b>euro (milleseicentotrentatre/34)</b>	cad	1'633,34
Nr. 64 E.18.075.045 .d	Maniglione antipanico a barra orizzontale basculante in acciaio cromato o push Maniglione antipanico, omologato per uscite di sicurezza, a barra orizzontale basculante in acciaio cromato o push, per infissi o porte tagliafuoco ad uno o due battenti, completo di tutti gli accessori per il perfetto funzionamento. Maniglione interno tipo push <b>euro (trecento/28)</b>	cad	300,28
Nr. 65 E.18.080.030 .b	Infisso in alluminio anodizzato per finestre o porte finestre a una o più ante apribili a saliscendi con movimenti tra loro indipendenti o per invetriate fisse ,realizzato con profilati in lega di alluminio estruso UNI 9006-1, assemblate meccanicamente e di sezione adeguata alle dimensioni ed alle funzioni del serramento, con trattamento superficiale di ossidazione anodica di colore naturale satinato o lucido dello spessore da 15 a 18 micron, oppure con preverniciatura a colori o finto legno, escluso vetri e pannelli e completo di controtelaio o cassonetto di acciaio zincato, coprifili in lamiera di alluminio anodizzato, funi di acciaio inossidabile, carrucole di rinvio, canaletti di materia plastica, manopola o maniglia di tipo pesante ed ogni altro accessorio, in opera compreso tutti gli oneri. Per superfici da 2,5 a 5 mq <b>euro (quattrocentocinquantaquattro/41)</b>	mq	452,41
Nr. 66 E.19.010.010 .a.CAM	Carpenteria metallica in profilati laminati a caldo per travi e pilastri Carpenteria in acciaio per travi e pilastri, laminati a caldo della serie IPE, HEA, HEB, HEM, od ottenuti per composizione saldata di piatti, completi di piastre di attacco, compresi i tagli a misura, gli sfridi, le forature, le flange, la bullonatura o saldatura dei profilati, gli oneri relativi ai controlli per legge. Sono esclusi i trattamenti protettivi e le verniciature che verranno pagati a parte. Profilati in acciaio per travi e pilastri. Acciaio del tipo S235 JR classe di esecuzione EXC1 o EXC2 <b>euro (quattro/61)</b>	kg	4,61
Nr. 67 E.19.010.010 .e.CAM	idem c.s. ...del tipo S275 JR classe di esecuzione EXC1 o EXC2 <b>euro (quattro/77)</b>	kg	4,77
Nr. 68 E.19.040.030 .a	Zincatura a caldo di opere in ferro con trattamento a fuoco mediante immersione in vasche che contengono zinco fuso alla temperatura di circa 500 °C, previo decappaggio, lavaggio, ecc. Per strutture pesanti <b>euro (uno/54)</b>	kg	1,54

Num.Ord. TARIFFA	DESCRIZIONE DELL'ARTICOLO	unità di misura	PREZZO UNITARIO
Nr. 69 E.20.050.030 .a	Lastra trasparente in policarbonato (PC), di qualsiasi dimensione per finestre, porte, pareti e sopraluci, originale di sintesi, certificata, esente da monomeri di recupero, di tipo estruso, reazione al fuoco classe 1, infrangibile, protezione totale ai raggi UV, coefficiente di dispersione termica K 2,567 Kcal/hmq°C, resistente alle intemperie, esaurientemente curvabile a freddo; Compresi tasselli e guarnizioni per montaggio nella scanalatura portavetro, listelli fermavetro, viti, sigillatura a tenuta stagna con profili di guarnizione in EPDM su ambo i lati. Spessore 3 mm <b>euro (settantanove/95)</b>	mq	79,95
Nr. 70 E.21.010.010 .a.CAM	Preparazione del fondo di superfici murarie interne con una mano di fissativo, data a pennello, costituita da resine acriliche diluite con acqua al 50%, ad alta penetrazione. Fissativo a base di resine acriliche <b>euro (tre/65)</b>	mq	3,65
Nr. 71 E.21.020.030 .b.CAM	Tinteggiatura con pittura lavabile di resine sintetiche emulsionabili (idropittura), data a pennello o a rullo su pareti o soffitti, con tre mani a perfetta copertura, esclusa la preparazione degli stessi da conteggiarsi a parte. A base di resine acriliche <b>euro (nove/84)</b>	mq	9,84
Nr. 72 E.22.010.010 .a.CAM	Pareti divisorie in lastre di cartongesso dello spessore di 12 mm fissate mediante viti autofilettanti alla struttura portante costituita da profilati in lamiera di acciaio zincato, con interasse non superiore a 60 cm, compresi la formazione di eventuali vani porta e vani finestra, gli spigoli vivi, il nastro a rete coprigiunti, la stuccatura dei giunti, la sigillatura, il materiale di fissaggio. Con una lastra di cartongesso su entrambi i lati della parete <b>euro (trentasette/33)</b>	mq	37,33
Nr. 73 E.22.010.010 .i.CAM	Placcaggio di pareti eseguite con singola lastra di cartongesso dello spessore di 12,5 mm, fissata mediante viti autoperforanti a una struttura costituita da profilati in lamiera di acciaio zincato da 0,6 mm. , con montanti ad interasse di 600 mm. e guide al pavimento e soffitto fissate alle strutture. Compresa la formazione degli spigoli vivi, retinati o sporgenti, la rete per la stuccatura dei giunti e la sigillatura. L'attacco con il soffitto con nastro vinilico adesivo e la formazione di eventuali vani porta evani finestra, con i contorni dotati di profilati metallici per il fissaggio dei serramenti. <b>euro (ventisette/98)</b>	mq	27,98
Nr. 74 I.01.010.010. a	Allaccio di apparecchi igienico-sanitari a linea per ambienti civili Allaccio di apparecchi igienico-sanitari con alimentazione a linea continua all'interno di bagni, wc, docce, cucine etc. a valle delle valvole di intercettazione ubicate nel locale. Sono compresi le valvole suddette; le tubazioni in rame in lega, con titolo di purezza Cu 99,9 rivestito con resina polivinilica stabilizzata di spessore minimo 1,5 mm a sezione stellare per distribuzioni d'acqua fredda. Sono esclusi il ripristino dell'intonaco, le apparecchiature igienico-sanitarie e le relative rubinetterie. Sono compresi le opere murarie per l'apertura e eguagliatura delle tracce. Impianto di acqua fredda a linea per ambienti civili <b>euro (quarantaotto/15)</b>	cad	48,15
Nr. 75 I.01.010.040. a	Impianto di acqua fredda a collettori per ambienti Predisposizione di allaccio per apparecchi igienico-sanitari con alimentazione a collettori con rubinetti di intercettazione 3/4 x 12 all'interno di bagni, wc, docce, cucine etc. a valle delle valvole di intercettazione ubicate nel locale. Sono compresi le valvole suddette, il collettore e relativa cassetta in plastica con coperchio, le tubazioni in rame in lega con titolo di purezza Cu 99,9 rivestito con resina polivinilica stabilizzata di spessore minimo 1,5 mm a sezione stellare, per distribuzioni d'acqua fredda. Sono esclusi il ripristino dell'intonaco, le apparecchiature igienico-sanitarie e le relative rubinetterie. Sono compresi le opere murarie per l'apertura e eguagliatura delle tracce. Impianto di acqua fredda a collettori per ambienti <b>euro (settantacinque/50)</b>	cad	75,50
Nr. 76 I.01.010.045. a	Impianto di scarico con l'uso di tubi in PVC con innesto a bicchiere all'interno di bagni, wc, docce, cucine etc. a valle della colonna fecale. Sono compresi il pozzetto a pavimento, le tubazioni in PVC le guarnizioni, le opere murarie per l'apertura e eguagliatura delle tracce, esclusi il ripristino dell'intonaco e del masso. Sono esclusi le apparecchiature igienico-sanitarie e le relative rubinetterie Impianto di scarico con tubi PVC per ambienti civili <b>euro (cinquantaquattro/42)</b>	cad	54,42
Nr. 77 I.01.010.060. a	Impianto di acqua calda a collettori per ambienti Predisposizione di allaccio per apparecchi igienico-sanitari con alimentazione a collettori con rubinetti di intercettazione 3/4 x 12 all'interno di bagni, wc, docce, cucine etc. a valle delle valvole di intercettazione ubicate nel locale. Sono compresi le valvole suddette, il collettore e relativa cassetta in plastica con coperchio, le tubazioni in rame in lega con titolo di purezza Cu 99,9 rivestito con resina polivinilica stabilizzata di spessore minimo 1,5 mm a sezione stellare per distribuzioni d'acqua calda. Sono esclusi il ripristino dell'intonaco, le apparecchiature igienico-sanitarie e le relative rubinetterie. Sono compresi le opere murarie per l'apertura e eguagliatura delle tracce. Impianto di acqua calda a collettori per ambienti <b>euro (settantauno/61)</b>	m	71,61
Nr. 78 I.01.020.020. a	Vaso in vitreous-china con cassetta a parete Vaso a sedere in vetrochina colore biancompleto di cassetta di scarico a parete, galleggiante silenzioso, tubo di risciacquo in polietilene, PVC, placca di comando a pulsante, sedile a ciambella con coperchio in polietilene-PVC; completo, inoltre, di tutta la raccorderia, di alimentazione e scarico; compresi l'uso dei materiali di consumo necessari per la posa in opera del vaso, l'uso della necessaria attrezzatura, la distribuzione dei materiali e dei manufatti al posto di posa, l'assistenza muraria alla posa in opera, l'esecuzione di idonea pulizia a posa ultimata, il sollevamento o l'abbassamento dei materiali di risulta al piano di carico, il carico ed il trasporto dei medesimi alle pubbliche discariche, il corrispettivo alle stesse. Vaso in vitreous-china con cassetta a parete <b>euro (duecentosessanta/87)</b>	cad	260,87
Nr. 79 I.01.020.045. b	Orinatoio a becco sospeso con griglia grondante Orinatoio in ceramica a pasta di colore bianco extra claycompleto di accessori e di gruppo erogatore con raccordo da 1/2" e sifone; completo, inoltre, di tutta la raccorderia di scarico e di alimentazione; compresi la sigillatura del bordo con silicone od altro materiale analogo, l'uso dei materiali di consumo e dell' attrezzatura, la distribuzione dei materiali e dei manufatti al posto di posa, l'assistenza muraria alla posa in opera, l'esecuzione di idonea pulizia a posa ultimata, il sollevamento o l'abbassamento dei materiali di risulta al piano di carico, il carico ed il trasporto dei medesimi alle pubbliche discariche, il corrispettivo alle stesse. Orinatoio a parete <b>euro (duecentonovantanove/68)</b>	cad	299,68
Nr. 80 I.01.020.060. a	Lavabo a colonna da 65x48 cm in vitreous-china Lavabo rettangolare a colonna in vetrochina colore biancompleto di gruppo di erogazione, con scarico corredato di raccordi e filtro, pilone, flessibili, rosette cromate, rubinetti sottolavabo, fissaggi al pianale, compresi l'uso dei materiali di consumo necessari per la posa in opera del lavabo, l'uso della necessaria attrezzatura, la distribuzione dei materiali e dei manufatti		



Num.Ord. TARIFFA	DESCRIZIONE DELL'ARTICOLO	unità di misura	PREZZO UNITARIO
	al posto di posa, l'assistenza muraria alla posa in opera, l'esecuzione di idonea pulizia a posa ultimata, il sollevamento o l'abbassamento dei materiali di risulta al piano di carico, il carico ed il trasporto dei medesimi alle pubbliche discariche, il corrispettivo alle stesse. Lavabo a colonna da 65x48 cm in vitreous-china con gruppo monocomando <b>euro (duecentonovanta/82)</b>	cad	290,82
Nr. 81 I.01.030.070. a	Arredo completo per bagno disabili con lavabo a reclinazione variabile Arredo completo per bagno per persone disabili idoneo per ambiente di misura min 180x180 cm fornito di porta con apertura verso l'esterno con luce netta 85 cm, conforme alle norme tecniche vigenti, composto da WC bidet 49 cm, completo di miscelatore termostatico con blocco di sicurezza ed idroscopino; sedile e schienale in ABS, corredato di cassetta di risciacquo da 10 l a comando pneumatico a leva facilitato; lavabo a reclinazione variabile servito da pistoncini precaricati all'azoto in vitreous completo di rialzi paraspruzzi, bordo anteriore concavo con spartiacque e appoggiagomiti, con leva a comando facilitato. Arredo completo per locale bagno per persone disabili <b>euro (duemilanovecentotredici/57)</b>	cad	2'913,57
Nr. 82 I.02.010.080. e	Riduttore di pressione del tipo a membrana con sede unica equilibrata, idoneo per acqua, aria e gas neutri fino a 80° C, corpo e calotta in ottone OT 58, filtro in lamiera inox, sede ed otturatore in resina, gruppo filtro regolatore facilmente intercambiabile, attacchi filettati, pressione max a monte 25 bar, pressione in uscita regolabile da 1,5 a 6 bar, completo di raccordi a bocchettone. Portata nominale di acqua con velocità del fluido non superiore a 1,5 m/s, Q (mc/h).Diametro nominale: DN (mm) DN 40 (1"1/2) Q = 6,5 <b>euro (duecentoottantatre/15)</b>	cad	283,15
Nr. 83 I.03.010.010. c.CAM	Tubazione in PVC rigido, per colonne di scarico verticali o simili, in barre con sistema di giunzione a bicchiere e guarnizione di tenuta, temperatura massima dei fluidi convogliati 70 gradi, compresi i relativi pezzi speciali. I tubi ed i relativi pezzi speciali dovranno garantire una soglia di rumorosità non superiore a 35 db. Classe di resistenza al fuoco B1. Tutti i requisiti di norma dovranno essere certificati da organismi della Comunità Europea. Il prezzo comprende gli oneri del fissaggio alle pareti con relativi collari antivibranti, il passaggio dei tubi in solai o murature. Diametro esterno 50 mm <b>euro (nove/99)</b>	m	9,99
Nr. 84 I.03.010.050. I.CAM	Rivestimento insonorizzante e termoisolante da applicare sulle condotte di scarico per evitare la trasmissione dei rumori in ambiente e la formazione di condensato costituito da guaina in neoprene o materassino di lana di roccia, strato di lamina di piombo di piccolo spessore, il tutto con un peso non inferiore a 3,5 Kg/mq, per garantire una rumorosità non superiore a 10 db con portata di 2 l/sec. Sono compresi il rivestimento dei pezzi speciali, il materiale necessario al fissaggio quale filo di ferro e nastro adesivo, le eventuali opere murarie.. Il costo è valutato a metro lineare in funzione del diametro esterno del tubo da rivestire Diametro esterno 200 mm <b>euro (trentasei/71)</b>	m	36,71
Nr. 85 L.01.030.010 i	Magnetotermico con potere di interruzione 4,5 kA, tensione nominale: 230/400V a.c. Interruttore automatico magnetotermico, conforme alle norme CEI con marchio IMQ, , avente le seguenti caratteristiche: Tensione nominale 230/400 V a.c.;Tensione di isolamento 500 V a.c.; Potere di interruzione 4,5 kA; Caratteristica di intervento C; Grado di protezione su morsetti IP20. Compresi il montaggio su guida DIN 35, il collegamento elettrico ed il successivo collaudo n. poli "P" ; correnti nominali; " In" (Ta=30°C); n. moduli "m" 4P; In=6÷32 A; 4m <b>euro (centouno/24)</b>	cad	101,24
Nr. 86 L.02.010.220 a	Cavo tripolare FG16(O)M16 Conduttore unipolare o multipolare flessibile di rame rosso ricotto isolato in gomma HEPR di qualità G16 sotto guaina termoplastica di qualità M16, con particolari caratteristiche di reazione al fuoco e conforme al Regolamento Prodotti da Costruzione CPR (UE) n.305/11, classificato secondo la norma CEI UNEL 35016, rispondente alle norme EN 50575, EN 50575 A1, CEI UNEL 35324 35328, marchiatura CE ed IMQ, Tensione nominale: Uo/U: 0,6/1 kV - Classe di reazione al fuoco: Cca- s1b,d1,a1. Sigla di designazione FG16(O)M16 - 3 x 1,5 mmq <b>euro (tre/36)</b>	m	3,36
Nr. 87 L.02.010.220 .b	idem c.s. ...3 x 2,5 mmq <b>euro (quattro/27)</b>	m	4,27
Nr. 88 L.02.010.220 .c	idem c.s. ...3 x 4 mmq <b>euro (cinque/55)</b>	m	5,55
Nr. 89 L.02.010.240 e	Cavo pentapolare FG16(O)M16 Conduttore unipolare o multipolare flessibile di rame rosso ricotto isolato in gomma HEPR di qualità G16 sotto guaina termoplastica di qualità M16, con particolari caratteristiche di reazione al fuoco e conforme al Regolamento Prodotti da Costruzione CPR (UE) n.305/11, classificato secondo la norma CEI UNEL 35016, rispondente alle norme EN 50575, EN 50575 A1, CEI UNEL 35324 35328, marchiatura CE ed IMQ, Tensione nominale: Uo/U: 0,6/1 kV - Classe di reazione al fuoco: Cca- s1b,d1,a1. Sigla di designazione FG16(O)M16 - 5 G 10 mmq <b>euro (diciassette/02)</b>	m	17,02
Nr. 90 L.02.030.020 .g	Canale in acciaio zincato Sendzimir, forato o chiuso: elemento rettilineo altezza 80 mm Canale in acciaio zincato Sendzimir avente le seguenti caratteristiche: base forata (circa 15% della superficie), con asole 25x7 mm e bordi forati con asole 10x7 mm o chiusa; installazione a parete, soffitto o sospesa. Protezione IP20 se forata con coperchio, IP40 chiusa con coperchio, IP44 con accessorio. Coperchi e accessori quotati a parte: elemento rettilineo altezza 80 mm, base 500 mm <b>euro (sessantacinque/54)</b>	m	65,54
Nr. 91 L.02.030.020 i	Canale in acciaio zincato Sendzimir, forato o chiuso: elemento rettilineo altezza 80 mm Separatore interno per canale in acciaio zincato Sendzimir altezza 80 mm <b>euro (quattordici/55)</b>	m	14,55
Nr. 92 L.02.030.100 .g	Canale in lamiera zincata a caldo derivazione piana a tre vie Canale in lamiera zincata a caldo con processo Sendzimir, spessore del rivestimento protettivo non inferiore a 14 micron, lunghezza del singolo elemento 3,0 m, a fondo cieco o forato, coperchio escluso. Derivazione piana a tre vie Sezione 500 x 75 mm, spessore 12/10 mm <b>euro (cinquantadue/86)</b>	cad	52,86
Nr. 93 L.02.030.240 .d	Passerella portacavi a filo, elettrozincata h 25 mm Passerella portacavi a filo, elettrozincata, per sostegno di cavi, compresi il coperchio, le curve, i pezzi speciali, le giunzioni, i fissaggi a mensola o a sospensione, per impianti elettrici. Altezza 25 mm Da 200 mm <b>euro (nove/79)</b>	m	9,79

Num.Ord. TARIFFA	DESCRIZIONE DELL'ARTICOLO	unità di misura	PREZZO UNITARIO
Nr. 94 L.02.070.020 .b	Sospensione pesante per sistemi di canali o passerelle zincate, formate da discendenti in profili zincati a caldo vincolate piastre di ancoraggio e profilo mensola, Sospensione pesante per luce fino a 120 mm <b>euro (centocinque/83)</b>	cad	105,83
Nr. 95 L.02.080.010 .c	Tubo per impianti elettrici protettivi isolanti del tipo flessibile in PVC auto estinguente, serie leggera IMQ, completi di sonda tira - filo, giunzioni, curve, manicotti, cavallotti di fissaggio, sotto traccia o all'interno di controsoffitti o intercapedini o in vista Diametro 25 mm <b>euro (tre/26)</b>	m	3,26
Nr. 96 L.02.120.080 .b	Cassetta di derivazione in alluminio pressofuso predisposta con messa a terra e masselli di fissaggio, corpo in alluminio sabbiato con coperchio con bordo e guarnizione in gomma, grado di protezione IP 67 Da 129x104x65 mm <b>euro (ventidue/50)</b>	cad	22,50
Nr. 97 L.02.120.080 .d	idem c.s. ...67 Da 179x154x90 mm <b>euro (trentanove/91)</b>	cad	39,91
Nr. 98 L.02.170.080 .a	Presca CEE da quadro inclinata, con interruttore di blocco, frutto semi- incassato, coperchietto di protezione a ghiera, custodia in tecnopolimero autoestinguente. Resistenza al filo incandescente 650 °C, grado di protezione frontale IP 44, 2p + T, 16 A-230÷250 V <b>euro (venticinque/87)</b>	cad	25,87
Nr. 99 L.02.170.080 .j	idem c.s. ...frontale IP 44 3p + N + T, 16 A-380÷415 V <b>euro (trentadue/60)</b>	cad	32,60
Nr. 100 L.02.180.040 .c	Accessori per prese CEE interbloccate con base portafusibili Quadro da parete con finestra trasparente 22 moduli din per 4 prese interbloccate IP66 <b>euro (centotrentaquattro/83)</b>	cad	134,83
Nr. 101 L.09.030.120 .a	Cavi rame cat. 6 Cavo U/UTP 4P Cat.6 250 MHz LSZH Euroclass E <b>euro (due/80)</b>	m	2,80
Nr. 102 L.09.030.160 .a	Patch cord rame cat. 6 Patch cord U/UTP 4P cat.6 250 MHz LSZH 0,5 m <b>euro (quattordici/05)</b>	cad	14,05
Nr. 103 L.09.030.180 .d	Connettori RJ45 Connettore RJ45 cat. 6 non schermato compreso attestazione cavo <b>euro (dodici/16)</b>	cad	12,16
Nr. 104 L.11.110.100 .a.CAM	Sensori di luminosità Kit di regolazione con multisensore di luminosità o presenza per il controllo di reattori DALI. Area copertura max 7 m <b>euro (duecentocinquantaotto/39)</b>	cad	258,39
Nr. 105 L.15.010.040 .d	Apparecchio di illuminazione in policarbonato, autonomia 3h, permanente, per lampade fluorescenti, IP65 Apparecchio di illuminazione a parete, plafone, incasso, corpo in policarbonato, ottica simmetrica, schermo in policarbonato trasparente, per lampada fluorescente, alimentazione 230 V, grado di protezione IP65, batteria NiCd, con autotest: potenza 11 W, autonomia 3 h, permanente. <b>euro (trecentonovantacinque/96)</b>	cad	395,96
Nr. 106 L.15.020.040 .f	Apparecchio illuminazione in policarbonato, autonomia 3h, permanente a LED, IP65 Apparecchio illuminante a plafone, parete, sospensione, incasso, corpo in policarbonato, ottica simmetrica/asimmetrica schermo in policarbonato trasparente, per lampade a LED, alimentazione 230 V, grado di protezione IP65, con test centralizzato: 18 W, aut. 3 h, SA <b>euro (quattrocentosessantaquattro/37)</b>	cad	464,37
Nr. 107 M.12.020.020 .g	Motocondensanti esterne standard Unità motocondensante esterna a volume (flusso) di refrigerante variabile R410A a pompa di calore condensata ad aria, ad espansione diretta, dotata di compressori ermetici del tipo scroll ad inverter, variazione automatica e dinamica della temperatura di evaporazione/condensazione del refrigerante, riscaldamento continuo durante la fase di sbrinamento, funzioni di carica e verifica automatica del quantitativo di refrigerante presente all'interno dell'impianto, possibilità di alimentazione mediante circuito frigorifero a due tubi in rame di unità interne di diversa tipologia con una potenzialità totale sino al 200% della potenzialità totale dell'unità esterna, trasmissione dati mediante cavo di bus del tipo bipolare non polarizzato, struttura esterna in lamiera zincata con verniciatura acrilica, griglie di ripresa aria batterie disposte su i lati maggiori della macchina con espulsione dall'alto mediante uno o più ventilatori elicoidali a basso numero di giri equilibrati dinamicamente e staticamente, alimentazione elettrica 400 V-3-50 Hz, livello medio di rumorosità 54 ÷ 65 dB(A), delle seguenti potenzialità:potenza frigorifera 40 kW, potenza assorbita 9,88 kW; potenza termica 45 kW, potenza assorbita 9,30 kW, fino a 46 unità interne collegabili <b>euro (dodicimiladuecentotrentanove/25)</b>	cad	12'239,25
Nr. 108 M.12.030.010 .a	Accessori per impianti di condizionamento Giunto di derivazione per sistemi di condizionamento ad espansione diretta a volume (flusso) di refrigerante variabile, realizzato in rame ricotto, coibentato con guscio in poliuretano a cellule chiuse <b>euro (centoottantauno/53)</b>	cad	181,53
Nr. 109 M.12.030.010 .c	Accessori per impianti di condizionamento Pannello di controllo locale, per l'impostazione e la visualizzazione mediante visore a cristalli liquidi (LCD) delle seguenti funzioni: On/Off, caldo/freddo, deumidificazione, ventilazione e timer con orologio <b>euro (centonovantacinque/60)</b>	cad	195,60
Nr. 110 M.12.030.010 .d	Accessori per impianti di condizionamento Comando remoto centralizzato, per il monitoraggio e la programmazione di fino a 128 unità interne, con possibilità di impostare mediante visore a cristalli liquidi (LCD), le seguenti funzioni: On/Off, caldo/freddo, deumidificazione, ventilazione, timer con orologio, quattro livelli di programmazione giornaliera, segnalazione su display di eventuali anomalie riscontrate e memorizzazione delle anomalie avvenute, compatibilità con applicazione WEB e internet <b>euro (duemilanovecentonovantasei/96)</b>	cad	2'996,96
Nr. 111 M.12.040.020	Unità interne di condizionamento a cassetta 4 vie Unità interna del tipo a cassetta a 4 vie, batteria in rame, sistema di controllo della quantità del refrigerante R410A mediante valvola di espansione lineare, scocca esterna in pvc, completa di filtro a lunga durata facilmente		

Num.Ord. TARIFFA	DESCRIZIONE DELL'ARTICOLO	unità di misura	PREZZO UNITARIO
0.b	ispezionabile trattato contro le muffe, sistema di sollevamento condensa di tipo meccanico, ventilatore a più velocità, alette per la diffusione dell'aria in ambiente del tipo motorizzate, (dimensioni 600 x 600 mm o 840 x 840 mm). Alimentazione elettrica 230 V-1-50 Hz, delle seguenti potenzialità:resa frigorifera 2,8 kW, resa termica 3,2 kW, pressione sonora 31/29/28 dBA <b>euro (millecentotrentacinque/67)</b>	cad	1'135,67
Nr. 112 M.12.040.02	idem c.s. ...potenzialità:resa frigorifera 3,6 kW, resa termica 4,0 kW, pressione sonora 31/29/28 dBA <b>euro (millecentoottantaotto/78)</b>	cad	1'188,78
0.c Nr. 113 M.12.040.07	Unità interne di condizionamento a pavimento a vista Unità interna del tipo a pavimento, batteria di evaporazione in rame sistema di controllo refrigerante R410A mediante valvola di espansione lineare, chassis in lamiera di acciaio con verniciatura acrilica, completa di filtro a lunga durata facilmente ispezionabile trattato contro le muffe, sistema di sollevamento condensa di tipo meccanico, ventilatore a due velocità, alimentazione 230 V-1-50 Hz, delle seguenti potenzialità:resa frigorifera 3,6 kW, resa termica 4,0 kW, pressione sonora 35/32 dBA <b>euro (millenovantaotto/14)</b>	cad	1'098,14
0.c Nr. 114 M.13.010.01	Recuperatore di calore a flussi incrociati Recuperatore di calore compatto con scambiatore di calore statico a flussi incrociati, completo di filtri classe G4, ventilatori centrifughi a doppia aspirazione direttamente accoppiati a girante pale avanti, motore con alimentazione elettrica 230 V-1-50 Hz, grado di protezione IP 20, classe d'isolamento F, a 3/4 velocità:portata nominale 1.580 mc/h <b>euro (duemiladuecentoventisette/93)</b>	cad	2'227,93
0.c Nr. 115 M01006b	Lavorazioni da eseguire con fabbro qualificato il prezzo comprensivo di spese generali ed utili d'impresa pari al 28,70% <b>euro (ventisette/80)</b>	ora	27,80
0.c Nr. 116 M01007b	Lavorazioni da eseguire con fabbro prezzo comprensivo di spese generali ed utili d'impresa pari al 28,70% <b>euro (venticinque/26)</b>	ora	25,26
0.c Nr. 117 N.P.05	Aspiratore centrifugo da muro a soffitto per espulsione dell'aria in condotto di ventilazione, in involucro in ABS con grado di protezione IP44, motore a poli schermati montato su cuscinetti a sfera ed alimentato a 230 V-50 Hz, diametro mandata 150 mm A due velocità, portata massima 400 m³/h, prevalenza massima 33 mm H2O, con timer incorporato <b>euro (trecentotrentatre/00)</b>	cad	333,00
0.c Nr. 118 P.02.010.040	Puntellatura di travi con puntelli di acciaio e legname, costituita da ritti, tavole, gattelli, croci e simili. Con recupero del materiale per altezze da 4,01 a 7,0 m <b>euro (dodici/15)</b>	mxm	12,15
0.c Nr. 119 P.03.010.065	Ponteggio completo, fornito e posto in opera, con mantovane, basette, supporti agganci, tavolato, fermapiede, schermature e modulo scala, realizzato con l'impiego di telai ad H manicotti spinottati.. Per il 1°mese o frazione <b>euro (diciannove/14)</b>	mq	19,14
0.c Nr. 120 P.03.010.065	idem c.s. ...spinottati.. Per ogni mese o frazione dopo il 1°mese <b>euro (uno/63)</b>	mq/3 0 gg	1,63
0.c Nr. 121 R.02.010.060	Taglio di superfici in conglomerato cementizio per giunti, tagli, canalette, cavidotti Taglio di superfici piane eseguito con l'ausilio di idonea attrezzatura, in conglomerato bituminoso e/o cementizio anche armato per la creazione di giunti, tagli, canalette, cavidotti su conglomerato cementizio Profondità di taglio da 101 a 150 mm <b>euro (quattordici/54)</b>	ml	14,54
0.c Nr. 122 R.02.020.030	Demolizione di tramezzatura, compresi l'onere per tagli, carico trasporto e accatastamento dei materiali riutilizzabili e/o di risulta fino ad una distanza di 50 m. Spessore da 10,1 a 15 cm <b>euro (otto/66)</b>	mq	8,66
0.c Nr. 123 R.02.060.022	Demolizione di massi, massetto continuo in calcestruzzo o malta cementizia, di sottofondi, platee e simili, eseguito a mano e/o con l'ausilio di attrezzi meccanici, a qualsiasi altezza e condizione. Compresi l'accatastamento dei materiali di risulta fino ad una distanza di 50 m. Armati di altezza fino a 10 cm <b>euro (trenta/71)</b>	mq	30,71
0.c Nr. 124 R.02.060.040	Demolizione di pavimento in mattoni, marmette, ecc., compreso il sottofondo, anche con eventuale recupero parziale del materiale. <b>euro (dieci/62)</b>	mq	10,62
0.c Nr. 125 T.01.010.020	Trasporto di materiale proveniente da lavori di movimento terra con autocarro di portata fino a 50 q Trasporto di materiali provenienti da lavori di movimento terra e demolizioni stradali, compreso carico anche a mano sul mezzo di trasporto, scarico a deposito secondo le modalità prescritte per la discarica. La misurazione relativa agli scavi è calcolata secondo l'effettivo volume, senza tener conto di aumenti di volume conseguenti alla rimozione dei materiali, per le demolizioni secondo il volume misurato prima della demolizione dei materiali. Compreso lo spandimento del materiale ed esclusi gli eventuali oneri di discarica autorizzata. Trasporto con autocarri di portata fino a 50 q, per trasporti fino a 10 km <b>euro (trentacinque/01)</b>	mc	35,01
0.c Nr. 126 T.01.010.020	Trasporto di materiale proveniente da lavori di movimento terra con autocarro di portata fino a 50 q Trasporto di materiali provenienti da lavori di movimento terra, compreso carico anche a mano sul mezzo di trasporto, scarico a deposito secondo le modalità prescritte per la discarica. La misurazione relativa agli scavi è calcolata secondo l'effettivo volume, senza tener conto di aumenti di volume conseguenti alla rimozione dei materiali, per le demolizioni secondo il volume misurato prima della demolizione dei materiali. Compreso lo spandimento del materiale ed esclusi gli eventuali oneri di discarica autorizzata. Trasporto con autocarri di portata fino a 50 q, per ogni cinque km in più oltre i primi 10 <b>euro (sei/58)</b>	mc/ 5km	6,58
0.c Nr. 127	Trasporto di materiale proveniente da lavori di demolizione con autocarro 50 q Trasporto di materiali di risulta, provenienti da demolizioni e		



# STIMA INCIDENZA MANODOPERA

**OGGETTO:**

**COMMITTENTE:**

Data, \_\_\_\_\_

**IL TECNICO**



Num.Ord. TARIFFA	INDICAZIONE DEI LAVORI E DELLE SOMMINISTRAZIONI	Quantità	I M P O R T I		COSTO Manodopera	incid. %
			unitario	TOTALE		
	<b>R I P O R T O</b>					
	<b>LAVORI A MISURA</b>					
1 A.07.010.080 .a	Esecuzione di piattabanda di luce netta fino a mt 1,50 e larghezza fino a cm 80 Piattabanda di luce netta fino a mt 1,50 e larghezza fino a cm 80, realizzata con tavolone di legno ... gi, la discesa ed il trasporto a rifiuto dei materiali di risulta; di luce netta fino a mt 1,50 e larghezza fino a cm 80  SOMMANO n	14,00	1'694,64	23'724,96	10'676,23	45,000
2 AP-CE	Cabina per impianti di MT in c.a.v., con porte e finestre di areazione, normalizzato e certificato. Compresi i fori per collegamenti a cavidotti, impianto di illuminazione, targhe ... vi collegamento + quadro di bassa con tre partenze KM3 net circe e area nuova - compreso di certificazione collaudabile  SOMMANO a corpo	1,00	92'500,00	92'500,00	23'125,00	25,000
3 AP-EL02	Apparecchio 1200X300 mm per installazione ad appoggio su pannelli modulari , in tonalità di colore neutral white 4000K. Il vano ottico è composto da una cornice in lamiera d'acciai ... tasselli e ogni altro elemento utile per dare il lavoro a regola d'arte certificato per ambienti con videotermini.  SOMMANO cadauno	228,00	197,50	45'030,00	1'658,16	3,682
4 AP- EL22_DEI_0 15017d	Interruttore da 10 ÷ 16 A per tensione nominale 250 V: tipo da parete: bipolare 16 A in custodia IP 55  SOMMANO cadauno	50,00	37,00	1'850,00	277,50	15,000
5 AP- EL28_DEI_0 35303	Presa tipo UNEL 2P+T-230 V, serie modulare installata su guida DIN35  SOMMANO cadauno	50,00	19,00	950,00	142,50	15,000
6 AP-EL34	Quadro Elettrico Generale locale tecnico realizzato come da schemi allegati  SOMMANO cadauno	1,00	10'676,00	10'676,00	369,84	3,464
7 AP-EL35	Quadro Condizionamento Laboratori e Uffici Piano terra soppalco come da schemi allegati  SOMMANO cadauno	3,00	6'771,63	20'314,89	811,90	3,997
8 AP-EL36	Quadro Elettrico Laboratorio al Piano Terra  SOMMANO cadauno	6,00	1'226,33	7'357,98	159,30	2,165
9 AP-EL37	Sovraprezzo voce AP-EL02 per versione in emergenza  SOMMANO cadauno	24,00	70,68	1'696,32	0,00	
10 AP-EL43	Gruppo Prese a Parete o Incasso costituito da scatola in resina, supporti e accessori per equipaggiamento di n°2 prese UNEL 10/16A, n°2 Prese lineari bipasso 10/16A e n°2 prese dati Cat.6 RJ45  SOMMANO cadauno	82,00	345,50	28'331,00	1'933,99	6,826
11 AP- IM2_DEI_ 035186	Giunti antivibranti per il collegamento tra condotte e unità motorizzate, realizzati con una parte centrale in materiale flessibile, con caratteristiche di reazione al fuoco pari a ... laterali in lamina metallica, comprese flange per l'interposizione degli stessi; misurati al metro lineare di perimetro  SOMMANO mt	100,00	30,00	3'000,00	600,00	20,000
12 AP003	Fornitura e posa in opera di pareti divisorie per servizi igienici tipo con pannelli sandwich spessore 36 mm, con telaio AP04 interno in alluminio anodizzato 30x30 mm, con porta in ... ni regolabili in ha 150 mm, con rosetti di copertura in acciaio inox. Altezza 2150 mm incluso i 150 mm di luce inferiore.  SOMMANO mq	64,63	350,00	22'620,50	5'655,13	25,000
13 AP004	Fornitura e posa in opera eseguita a perfetta regola d'arte di portone industriale ad apertura a libro dimensioni MAX L. 3000 mm x H 3400 mm composto da 3 ante, incluso varco pedon ... istrazione, da ancorare a muro tramite tasselli: carrelli di scorrimento con cuscinetti a perni registrabili diam. 20  SOMMANO cad	3,00	2'950,00	8'850,00	2'212,50	25,000
14 AP020	Sovraprezzo alla voce I.01.010.040.a e 60 per l'installazione di un collettore 12+12  SOMMANO a corpo	2,00	1'000,00	2'000,00	0,00	
15 AP_005	Portale metallico da inserire in muratura di mattoni pieni cn luce m 3.00 ed altezza m 3.25 ( 2 cartucce da ml 300 per 8 fori) come da dettaglio  SOMMANO cadauno	2,00	266,00	532,00	133,00	25,000
16 AP_006	Collegamento alla vasca Himoff per i due blocchi di servizi igienici compresa di scavo e ripristino oltre che di tubazione per dare il lavoro a regola d'arte					
	<b>A R I P O R T A R E</b>			269'433,65	47'755,05	

Num.Ord. TARIFFA	INDICAZIONE DEI LAVORI E DELLE SOMMINISTRAZIONI	Quantità	I M P O R T I		COSTO Manodopera	incid. %
			unitario	TOTALE		
	R I P O R T O			269'433,65	47'755,05	
17 ARC-01	Fornitura e posa in opera di parete a singola orditura di spessore 210 mm, con classe di resistenza al fuoco EI 120 in accordo con EN 13501-2 ed EN 1364-1 e Rw pari a 50 dB secondo ... ra, gli spigoli vivi, il nastro a rete coprigiunti, la stuccatura dei giunti, la sigillatura, il materiale di fissaggio.	SOMMANO a corpo 1,00	3'324,81	3'324,81	997,44	30,000
18 ARC-02	Fornitura e posa in opera di controparete a singola orditura di spessore 80-90mm e Rw pari a 66 dB secondo UNI EN ISO 717-1. Controparete composta da orditura metallica con profili ... a, gli spigoli vivi, il nastro a rete coprigiunti, la stuccatura dei giunti, la sigillatura, il materiale di fissaggio.	SOMMANO mq 998,74	134,24	134'070,86	20'773,79	15,495
19 arc-fer	riqualificazione degli elementi strutturali in ferro esistenti con trattamento di idoneo prodotto a protezione degli stessi	SOMMANO a corpo 1,00	8'500,00	8'500,00	2'975,00	35,000
20 ARC-PREF	Spostamento di prefabbricati all'interno dell'area assegnata all'Università con isolamento di impianti idrici ed elettrici	SOMMANO a corpo 1,00	10'500,00	10'500,00	3'675,00	35,000
21 ARC-PS	Sostituzione di pannelli sandwich ammalorati a copertura del corpo B. Si stima per un totale di circa 300 mq	SOMMANO a corpo 1,00	8'500,00	8'500,00	1'530,00	18,000
22 ARC_PORT	N. 6 PORTALI DI SOSTEGNO DELLA CONTROSOFFITTATURA IN PLEXIGLASS, ciascuno costituito da coppia di montanti e traverso HEA 120 ancorati con piastre e barre filettate da mm 24 alla piastra in c.a. esistente, completo di coppia di travi longitudinali di collegamento IPE 140 come da dettaglio analisi	SOMMANO a corpo 1,00	15'813,04	15'813,04	3'953,26	25,000
23 C.01.020.065 .a	Tubazione in rame preisolato per impianti di condizionamento Tubo in rame prodotto secondo normativa norma UNI EN 12735-1 (e ASTMB68/m), preisolato con polietilene espanso a cellul ... iusura tracce, il rifacimento dell'intonaco, la tinteggiatura e l'esecuzione di staffaggi in profilati. .Diam. 6,4x1 mm.	SOMMANO m 450,00	10,09	4'540,50	1'816,20	40,000
24 C.01.020.065 .b	Tubazione in rame preisolato per impianti di condizionamento Tubo in rame prodotto secondo normativa norma UNI EN 12735-1 (e ASTMB68/m), preisolato con polietilene espanso a cellul ... chiusura tracce, il rifacimento dell'intonaco, la tinteggiatura e l'esecuzione di staffaggi in profilati.Diam. 9,5x1 mm	SOMMANO m 150,00	11,99	1'798,50	629,48	35,000
25 C.01.020.065 .c	Tubazione in rame preisolato per impianti di condizionamento Tubo in rame prodotto secondo normativa norma UNI EN 12735-1 (e ASTMB68/m), preisolato con polietilene espanso a cellul ... chiusura tracce, il rifacimento dell'intonaco, la tinteggiatura e l'esecuzione di staffaggi in profilati.Diam.12,7x1 mm	SOMMANO m 150,00	14,73	2'209,50	839,61	38,000
26 C.01.020.065 .d	Tubazione in rame preisolato per impianti di condizionamento Tubo in rame prodotto secondo normativa norma UNI EN 12735-1 (e ASTMB68/m), preisolato con polietilene espanso a cellul ... e chiusura tracce, il rifacimento dell'intonaco, la tinteggiatura e l'esecuzione di staffaggi in profilati.Diam.15,9x1 mm	SOMMANO m 90,00	16,25	1'462,50	497,25	34,000
27 C.01.020.065 .e	Tubazione in rame preisolato per impianti di condizionamento Tubo in rame prodotto secondo normativa norma UNI EN 12735-1 (e ASTMB68/m), preisolato con polietilene espanso a cellul ... chiusura tracce, il rifacimento dell'intonaco, la tinteggiatura e l'esecuzione di staffaggi in profilati.Diam. 19,1x1 mm	SOMMANO m 90,00	21,28	1'915,20	670,32	35,000
28 C.01.020.065 .f	Tubazione in rame preisolato per impianti di condizionamento Tubo in rame prodotto secondo normativa norma UNI EN 12735-1 (e ASTMB68/m), preisolato con polietilene espanso a cellul ... chiusura tracce, il rifacimento dell'intonaco, la tinteggiatura e l'esecuzione di staffaggi in profilati.Diam. 22,2x1 mm	SOMMANO m 135,00	24,93	3'365,55	1'245,25	37,000
29 C.01.030.010 .c	Tubazione in polipropilene per linee, escluse quelle all'interno di locali tecnici e bagni, idonea per distribuzione acqua sanitaria calda e fredda, conforme alle norme vigenti in ... o escluse le opere murarie. Sono compresi i pezzi speciali, il materiale per le saldature.Diametro 32mm, spessore 4,4 mm	SOMMANO m 210,00	12,26	2'574,60	1'004,09	39,000
	A R I P O R T A R E			498'134,09	90'997,20	

Num.Ord. TARIFFA	INDICAZIONE DEI LAVORI E DELLE SOMMINISTRAZIONI	Quantità	I M P O R T I		COSTO Manodopera	incid. %	
			unitario	TOTALE			
	R I P O R T O			498'134,09	90'997,20		
30 C.01.080.040 .b	Posa di tubo multistrato corazzato per condotte in pressione, per linee, costituito da: tubo interno in Polietilene PE 100 a norma UNI 10910 rivestito da un doppio nastro di allumi ... cuzione di staffaggi in profilati, gli apparecchi idraulici. PFA 16 Tubazione del diametro esterno 25 mm spessore 2,3 mm	SOMMANO m	200,00	7,61	1'522,00	582,01	38,240
31 C.06.010.070 .b.CAM	Canalizzazioni preisolate in poliuretano con trattamento autopulente e antimicrobico Condotta per la termoventilazione e il condizionamento dell'aria, realizzata con pannelli sandw ... meabilizzante per l'assoluta tenuta all'acqua e all'aria, resistenza alle dilatazioni termiche e ai raggi ultravioletti.	SOMMANO mq	28,00	91,45	2'560,60	384,09	15,000
32 C.06.020.010 .f	Bocchetta di mandata in acciaio ad alette regolabili a doppio filare di cui il primo verticale, fissaggio a clips, completa di serranda di contrasto, verniciato bianco RAL 9010. Dimensioni 400x120 mm	SOMMANO cad	6,00	42,22	253,32	63,33	25,000
33 C.06.020.015 .a	Griglia di aspirazione in alluminio con passo alette da 50 mm, con serranda e rete. Dimensioni 400x400 mm	SOMMANO cad	6,00	288,46	1'730,76	138,46	8,000
34 C.06.020.060 .a	Griglia di aspirazione in alluminio con passo di 30 mm Griglia di aspirazione in alluminio ad alette fisse inclinate a 45°con passo di 30 mm, sistema di fissaggio con viti in vista. Dimensioni 200x100 mm	SOMMANO cad	4,00	33,44	133,76	38,79	29,000
35 C.08.010.060 .b	Scaldacqua elettrico o termoelettrico da installare a vista costituito da caldaia vetroporcellanata collaudata per resistere ad una pressione di 8,0 bar, resistenza elettrica con p ... ollegamenti idraulici, collegamenti elettrici, escluse le linee di alimentazione. Scaldacqua verticale elettrico da 15 l	SOMMANO cad	3,00	197,23	591,69	94,67	16,000
36 E.01.015.010 .a	Scavo a sezione obbligata eseguito con mezzi meccanici Scavo a sezione obbligata, eseguito con mezzi meccanici, anche in presenza di battente d'acqua fino a 20 cm sul fondo, compre ... el cantiere. Compresi il rispetto di costruzioni preesistenti sotterranee. In rocce sciolte (con trovanti fino a 0,3 mc)	SOMMANO mc	246,35	5,19	1'278,56	255,71	20,000
37 E.01.020.020 .a	Scavo a sezione obbligato eseguito a mano Scavo a sezione obbligata, eseguito a mano, anche in presenza di battente d'acqua fino a 20 cm sul fondo, compresi i trovanti di volume fi ... .L. nell'ambito del cantiere. Compresi il rispetto di costruzioni preesistenti sotterranee. (con trovanti fino a 0.3 mc)	SOMMANO mc	30,00	125,01	3'750,30	2'850,22	76,000
38 E.02.030.010 .b	Palo trivellato con sonda a rotazione in terreno di qualsiasi natura e consistenza, compreso l'attraversamento di trovanti rocciosi o argilla compatta di spessore fino 30 cm; palo ... da pagarsi a parte). La misura verrà effettuata sulla lunghezza effettiva dei pali a testata rettificata Diametro 500 mm	SOMMANO m	288,00	87,01	25'058,88	4'009,42	16,000
39 E.03.010.010 .c.CAM	Calcestruzzi non strutturali Calcestruzzo non strutturale a prestazione garantita, in conformità alle norme tecniche vigenti. D max nominale dell'aggregato 30 mm, Classe di consist ... bratore, nonché gli sfridi e gli oneri per i previsti controlli. Sono escluse le casseforme. Classe di resistenza C20/25	SOMMANO mc	39,43	155,92	6'147,92	430,35	7,000
40 E.03.010.020 .a.CAM	Calcestruzzi per strutture di fondazione ed interrate Calcestruzzo durabile a prestazione garantita, con classe di consistenza S4, con dimensione massima degli aggregati di 32 mm, ... i ferri di armatura. Per strutture di fondazione e interrate Classe di esposizione XC1-XC2, Classe di resistenza C25/30	SOMMANO mc	116,28	169,19	19'673,41	1'573,87	8,000
41 E.03.010.020 .b.CAM	Calcestruzzi per strutture di fondazione ed interrate Calcestruzzo durabile a prestazione garantita, con classe di consistenza S4, con dimensione massima degli aggregati di 32 mm, ... i ferri di armatura. Per strutture di fondazione e interrate Classe di esposizione XC1-XC2, Classe di resistenza C28/35	SOMMANO mc	103,91	177,05	18'397,26	1'471,78	8,000
42 E.03.010.020 .b.CAM	Calcestruzzi per strutture di fondazione ed interrate Calcestruzzo durabile a prestazione garantita, con classe di consistenza S4, con dimensione massima degli aggregati di 32 mm, ... e i ferri di armatura. Per strutture di fondazione e interrate Classe di esposizione XC1-XC2 Classe di resistenza C28/35	SOMMANO mc	103,91	177,05	18'397,26	1'471,78	8,000
	A R I P O R T A R E			579'232,55	102'889,90		

Num.Ord. TARIFFA	INDICAZIONE DEI LAVORI E DELLE SOMMINISTRAZIONI	Quantità	I M P O R T I		COSTO Manodopera	incid. %
			unitario	TOTALE		
	R I P O R T O			579'232,55	102'889,90	
43 E.03.010.030 .b.CAM	Calcestruzzi per strutture di elevazione Calcestruzzo durabile a prestazione garantita, con classe di consistenza S4, con dimensione massima degli aggregati di 32 mm, in conformità ... asseforme e i ferri di armatura. Per strutture in elevazione Classe di esposizione XC1 - XC2 Classe di resistenza C28/35	SOMMANO mc 106,63	177,05	18'878,84	1'132,73	6,000
44 E.03.030.010 .a	Casseforme per strutture in calcestruzzo Casseforme di qualunque tipo rette o centinate per getti di conglomerati cementizi semplici o armati compreso armo, disarmante, disarmo, op ... iego; misurate secondo la superficie effettiva delle casseforme a contatto con il calcestruzzo. Strutture di fondazione.	SOMMANO mc 56,38	182,61	10'295,55	823,64	8,000
45 E.03.030.010 .b	Casseforme per strutture in calcestruzzo Casseforme di qualunque tipo rette o centinate per getti di conglomerati cementizi semplici o armati compreso armo, disarmante, disarmo, op ... iego; misurate secondo la superficie effettiva delle casseforme a contatto con il calcestruzzo. Strutture in elevazione.	SOMMANO mq 321,00	28,33	9'093,93	5'638,24	62,000
46 E.03.040.010 .a.CAM	Acciaio per c.a. Acciaio per cemento armato B450C, conforme alle norme tecniche vigenti, tagliato a misura, sagomato e posto in opera, compresi gli sfridi, le legature, gli oneri per i previsti controlli. Acciaio in barre.	SOMMANO mq 388,50	34,97	13'585,85	7'064,64	52,000
47 E.03.040.010 .b.CAM	Acciaio per c.a. Acciaio per cemento armato B450C, conforme alle norme tecniche vigenti, tagliato a misura, sagomato e posto in opera, compresi gli sfridi, le legature, gli oneri per i previsti controlli. Acciaio in rete elettrosaldata.	SOMMANO kg 30'632,56	2,50	76'581,40	22'208,60	29,000
48 E.04.025.010 .c	Solaio in cemento armato e laterizio, per strutture piane, realizzato con travetti di c.a.p. Solaio a struttura mista in cemento armato e laterizio, per strutture piane, realizzato ... me in materia. Per superficie misurata dai bordi interni dei cordoli o travi di appoggio dei solai. Altezza totale 25 cm	SOMMANO kg 4'117,13	2,70	11'116,25	2'890,23	26,000
49 E.07.010.070 .a.CAM	Massetto di sottofondo leggero base di argilla espansa idrorepellente adatto a ricevere l'incollaggio di pavimenti ceramici Massetto di sottofondo leggero adatto a ricevere l'incol ... onali da sottofondo, impastato con acqua, steso, battuto, spianato e liscio, in opera. Per posa di pavimenti ceramici	SOMMANO mq 281,35	81,34	22'885,01	4'119,30	18,000
50 E.08.080.010 .c.CAM	Muratura o tramezzatura in blocchi di calcestruzzo cellulare autoclavato Muratura o tramezzatura realizzata con blocchi in calcestruzzo cellulare autoclavato, aventi un peso specif ... one dei giunti, riseghe, mazzette, spigoli, architravi e piattabande sui vani porte e finestre. Spessore 12 cm - REI 180	SOMMANO mq 486,00	4,60	2'235,60	715,39	32,000
51 E.10.010.070 .a.CAM	Isolamento termico e acustico realizzato con pannelli rigidi in lana di roccia Isolamento termico ed acustico per pareti realizzato con pannelli rigidi in lana di roccia rivestiti ... à termica di calcolo dichiarata non superiore a 0,033 W/mK applicati con tasselli in materiale sintetico - Spessore 4 cm	SOMMANO mq 249,41	43,10	10'749,57	4'299,83	40,000
52 E.13.030.020 .m.CAM	Pavimento di piastrelle di gres fine porcellato Pavimento in piastrelle di gres fine porcellanato, prima scelta, a colori chiari, posto in opera con idoneo collante su massetto di ... eciali, l'eventuale formazione dei giunti di dilatazione, il lavaggio con acido, la pulitura finale. Dimensioni 20x20 cm	SOMMANO mq 1'532,37	21,90	33'558,90	6'711,78	20,000
53 E.13.090.020 .a	Foglio di polietilene, con peso di circa 2,5 Kg/m², avente funzione di strato separatore tra il sottofondo in stabilizzato e la gettata del pavimento industriale, in opera con sovrapposizione dei bordi pari a 20 cm Foglio di polietilene	SOMMANO mq 466,00	61,02	28'435,32	10'236,72	36,000
54 E.13.090.040 .a.CAM	Pavimento industriale con metodo a "Pastina" trattato in superficie con miscela antiusura composta da quarzo sferoidale ed idoneo legante nella proporzione di 12/6 Kg al mq in oper ... ra con guarnizioni in pvc o resina. Escluso e compensato a parte il calcestruzzo e la fornitura delle rete ettrosaldata.	SOMMANO mq 1'366,00	1,95	2'663,70	452,83	17,000
55 E.15.020.045	Rivestimento di pareti in piastrelle di gres porcellanato Rivestimento di pareti in piastrelle di gres fine porcellanato a superficie liscia, spess. 8/10 mm, prima scelta, poste in ... zi speciali	SOMMANO mq 1'322,00	39,49	52'205,78	6'264,69	12,000
	A R I P O R T A R E			871'518,25	175'448,52	

Num.Ord. TARIFFA	INDICAZIONE DEI LAVORI E DELLE SOMMINISTRAZIONI	Quantità	I M P O R T I		COSTO Manodopera	incid. %	
			unitario	TOTALE			
	R I P O R T O			871'518,25	175'448,52		
.c.CAM	(angoli, spigoli, terminali, zoccoli), i tagli a misura, gli sfridi, la pulitura finale. Dimensioni 20x20 cm	SOMMANO mq	187,02	51,11	9'558,59	3'441,09	36,000
56 E.15.080.080 .a.CAM	Zoccolino battiscopa in gomma in mescola naturale e sintetica, autoestinguente, di tipo civile e industriale, di qualunque colore, a tinta unita o marmorizzato, posto in opera con ... i sfridi, l'eventuale formazione di giunti di dilatazione, la pulizia finale, il lavaggio. Altezza 6 cm, spessore 2,8 mm	SOMMANO m	707,00	11,56	8'172,92	1'552,85	19,000
57 E.16.020.030 .a.CAM	Intonaco civile liscio a tre strati, costituito da un primo strato di rinzaffo, da un secondo strato tirato in piano con regolo e frattazzo (arricciatura), ultimo strato di rifinit ... nel prezzo) su pareti o soffitti piani o curvi, interno o esterno. Su pareti interne con malta comune di calce e sabbia	SOMMANO mq	216,88	26,10	5'660,57	3'000,10	53,000
58 E.16.020.060 .a.CAM	Strato finale di intonaco, realizzato mediante la stesura di colla di malta, passata al crivello fino, con successiva finitura, per spessore di circa 5 mm: Con colla di malta pozzolanica, lisciata con frattazzo metallico	SOMMANO mq	204,05	13,10	2'673,06	1'684,02	63,000
59 E.17.040.020 .a.CAM	Controsoffitto in pannelli di fibre minerali REI Controsoffitto realizzato con pannelli di fibre minerali componibili biosolubili, finitura decorata con perforazioni e fessurazioni ... dinatura regolabile, inclusi profili intermedi e perimetrali Con struttura metallica seminascosta, dimensioni 600x600 mm	SOMMANO mq	1'166,96	42,61	49'724,17	10'442,07	21,000
60 E.18.010.060 .a	Porta interna in legno di abete Porta interna di legno di abete, ad uno o due battenti, con o senza sopraluce a vetri fisso o apribile a vasistas, costituita da: telaio maestro (ci ... novra con maniglia e compassi in ottone anche cromato per vasistas. Porta interna in legno di abete a uno o due battenti	SOMMANO mq	93,03	373,23	34'721,59	2'083,30	6,000
61 E.18.075.020 .f	Porta tagliafuoco in acciaio ad un battente REI 120 Porta tagliafuoco ad un battente, omologata e certificata REI 120, costituita da: anta tamburata in lamiera di acciaio zincato e ... rmoespandenti e antifumo; Compresa le opere murarie escluso il maniglione antipanico. REI 120. Dimensioni 900 x 2.150 mm	SOMMANO cad	3,00	854,06	2'562,18	153,73	6,000
62 E.18.075.040 .j	Porta tagliafuoco in acciaio a due battenti con telaio d'acciaio pressopiegato REI 120 Porta tagliafuoco a due battenti, omologata e certificata REI 120, colore avorio chiaro, cost ... oespandenti e antifumo; Compresa le opere murarie escluso il maniglione antipanico. REI 120. Dimensioni 1.265 x 2.150 mm	SOMMANO cad	1,00	1'400,27	1'400,27	28,01	2,000
63 E.18.075.040 .p	Porta tagliafuoco in acciaio a due battenti con telaio d'acciaio pressopiegato REI 120 Porta tagliafuoco a due battenti, omologata e certificata REI 120, colore avorio chiaro, cost ... oespandenti e antifumo; Compresa le opere murarie escluso il maniglione antipanico. REI 120. Dimensioni 2.000 x 2.150 mm	SOMMANO cad	4,00	1'633,34	6'533,36	130,67	2,000
64 E.18.075.045 .d	Maniglione antipanico a barra orizzontale basculante in acciaio cromato o push Maniglione antipanico, omologato per uscite di sicurezza, a barra orizzontale basculante in acciaio c ... fuoco ad uno o due battenti, completo di tutti gli accessori per il perfetto funzionamento. Maniglione interno tipo push	SOMMANO cad	10,00	300,28	3'002,80	180,17	6,000
65 E.18.080.030 .b	Infisso in alluminio anodizzato per finestre o porte finestre a una o più ante apribili a saliscendi con movimenti tra loro indipendenti o per invetriate fisse ,realizzato con prof... pola o maniglia di tipo pesante ed ogni altro accessorio, in opera compreso tutti gli oneri. Per superfici da 2,5 a 5 mq	SOMMANO mq	380,04	452,41	171'933,90	12'035,37	7,000
66 E.19.010.010 .a.CAM	Carpenteria metallica in profilati laminati a caldo per travi e pilastri Carpenteria in acciaio per travi e pilastri, laminati a caldo della serie IPE, HEA, HEB, HEM, od ottenuti p ... nno pagati a parte. Profilati in acciaio per travi e pilastri. Acciaio del tipo S235 JR classe di esecuzione EXC1 o EXC2	SOMMANO kg	3'603,99	4,61	16'614,39	5'316,61	32,000
67 E.19.010.010 .e.CAM	Carpenteria metallica in profilati laminati a caldo per travi e pilastri Carpenteria in acciaio per travi e pilastri, laminati a caldo della serie IPE, HEA, HEB, HEM, od ottenuti p ... nno pagati a parte. Profilati in acciaio per travi e pilastri. Acciaio del tipo S275 JR classe di esecuzione EXC1 o EXC2						
	A R I P O R T A R E				1'184'076,05	215'496,51	



Num.Ord. TARIFFA	INDICAZIONE DEI LAVORI E DELLE SOMMINISTRAZIONI	Quantità	I M P O R T I		COSTO Manodopera	incid. %
			unitario	TOTALE		
	R I P O R T O			1'184'076,05	215'496,51	
68 E.19.040.030 .a	Zincatura a caldo di opere in ferro con trattamento a fuoco mediante immersione in vasche che contengono zinco fuso alla temperatura di circa 500 °C, previo decappaggio, lavaggio, ecc. Per strutture pesanti	SOMMANO kg 23'170,43	4,77	110'522,95	34'262,11	31,000
69 E.20.050.030 .a	Lastra trasparente in policarbonato (PC), di qualsiasi dimensione per finestre, porte, pareti e sopraluci, originale di sintesi, certificata, esente da monomeri di recupero, di tip ... listelli fermavetro, viti, sigillatura a tenuta stagna con profili di guarnizione in EPDM su ambo i lati. Spessore 3 mm	SOMMANO kg 26'774,42	1,54	41'232,60	0,00	
70 E.21.010.010 .a.CAM	Preparazione del fondo di superfici murarie interne con una mano di fissativo, data a pennello, costituita da resine acriliche diluite con acqua al 50%, ad alta penetrazione. Fissativo a base di resine acriliche	SOMMANO mq 200,00	79,95	15'990,00	1'279,20	8,000
71 E.21.020.030 .b.CAM	Tinteggiatura con pittura lavabile di resine sintetiche emulsionabili (idropittura), data a pennello o a rullo su pareti o soffitti, con tre mani a perfetta copertura, esclusa la preparazione degli stessi da conteggiarsi a parte. A base di resine acriliche	SOMMANO mq 4'777,50	3,65	17'437,88	10'462,73	60,000
72 E.22.010.010 .a.CAM	Pareti divisorie in lastre di cartongesso dello spessore di 12 mm fissate mediante viti autofilettanti alla struttura portante costituita da profilati in lamiera di acciaio zincato ... ura dei giunti, la sigillatura, il materiale di fissaggio. Con una lastra di cartongesso su entrambi i lati della parete	SOMMANO mq 4'327,50	9,84	42'582,60	16'181,39	38,000
73 E.22.010.010 .i.CAM	Placcaggio di pareti eseguite con singola lastra di cartongesso dello spessore di 12,5 mm, fissata mediante viti autopercoranti a una struttura costituita da profilati in lamiera d ... ne di eventuali vani porta evani finestra, con i contorni dotati di profilati metallici per il fissaggio dei serramenti.	SOMMANO mq 1'201,71	37,33	44'859,83	14'355,15	32,000
74 I.01.010.010 .a	Allaccio di apparecchi igienico-sanitari a linea per ambienti civili Allaccio di apparecchi igienico-sanitari con alimentazione a linea continua all'interno di bagni, wc, docce, cu ... mpresi le opere murarie per l'apertura e eguagliatura delle tracce. Impianto di acqua fredda a linea per ambienti civili	SOMMANO cad 552,00	27,98	15'444,96	5'405,74	35,000
75 I.01.010.040 .a	Impianto di acqua fredda a collettori per ambienti Predisposizione di allaccio per apparecchi igienico-sanitari con alimentazione a collettori con rubinetti di intercettazione 3/4 ... compresi le opere murarie per l'apertura e eguagliatura delle tracce. Impianto di acqua fredda a collettori per ambienti	SOMMANO cad 45,00	48,15	2'166,75	1'408,39	65,000
76 I.01.010.045 .a	Impianto di scarico con l'uso di tubi in PVC con innesto a bicchiere all'interno di bagni, wc, docce, cucine etc. a valle della colonna fecale. Sono compresi il pozzetto a paviment ... si le apparecchiature igienico-sanitarie e le relative rubinetterie Impianto di scarico con tubi PVC per ambienti civili	SOMMANO cad 55,00	75,50	4'152,50	1'577,95	38,000
77 I.01.010.060 .a	Impianto di scarico con l'uso di tubi in PVC con innesto a bicchiere all'interno di bagni, wc, docce, cucine etc. a valle della colonna fecale. Sono compresi il pozzetto a paviment ... si le apparecchiature igienico-sanitarie e le relative rubinetterie Impianto di scarico con tubi PVC per ambienti civili	SOMMANO cad 26,00	71,61	1'861,86	651,65	35,000
78 I.01.020.020 .a	Impianto di acqua calda a collettori per ambienti Predisposizione di allaccio per apparecchi igienico-sanitari con alimentazione a collettori con rubinetti di intercettazione 3/4 x ... compresi le opere murarie per l'apertura e eguagliatura delle tracce. Impianto di acqua calda a collettori per ambienti	SOMMANO m 18,00	260,87	4'695,66	751,31	16,000
79 I.01.020.045 .b	Vaso in vitreous-china con cassetta a parete Vaso a sedere in vetrochina colore biancocompleto di cassetta di scarico a parete, galleggiante silenzioso, tubo di risciacquo in polie ... porto dei medesimi alle pubbliche discariche, il corrispettivo alle stesse. Vaso in vitreous-china con cassetta a parete	SOMMANO cad 9,00	299,68	2'697,12	539,42	20,000
80 I.01.020.060.	Orinatoio a becco sospeso con griglia grondante Orinatoio in ceramica a pasta di colore bianco extra claycompleto di accessori e di gruppo erogatore con raccordo da 1/2" e sifone; ... rico, il carico ed il trasporto dei medesimi alle pubbliche discariche, il corrispettivo alle stesse. Orinatoio a parete	SOMMANO cad 26,00	71,61	1'861,86	651,65	35,000
	A R I P O R T A R E			1'489'190,10	303'267,85	

Num.Ord. TARIFFA	INDICAZIONE DEI LAVORI E DELLE SOMMINISTRAZIONI	Quantità	I M P O R T I		COSTO Manodopera	incid. %
			unitario	TOTALE		
	R I P O R T O			1'489'190,10	303'267,85	
a	ubbliche scariche, il corrispettivo alle stesse. Lavabo a colonna da 65x48 cm in vitreous-china con gruppo monocomando SOMMANO cad	16,00	290,82	4'653,12	791,03	17,000
81 I.01.030.070. a	Arredo completo per bagno disabili con lavabo a reclinazione variabile Arredo completo per bagno per persone disabili idoneo per ambiente di misura min 180x180 cm fornito di porta ... o con spartiacque e appoggiagomiti, con leva a comando facilitato. Arredo completo per locale bagno per persone disabili SOMMANO cad	2,00	2'913,57	5'827,14	990,61	17,000
82 I.02.010.080. e	Riduttore di pressione del tipo a membrana con sede unica equilibrata, idoneo per acqua, aria e gas neutri fino a 80° C, corpo e calotta in ottone OT 58, filtro in lamiera inox, se ... ale di acqua con velocita' del fluido non superiore a 1,5 m/s, Q (mc/h).Diametro nominale: DN (mm) DN 40 (1"1/2) Q = 6,5 SOMMANO cad	3,00	283,15	849,45	390,75	46,000
83 I.03.010.010. c.CAM	Tubazione in PVC rigido, per colonne di scarico verticali o simili, in barre con sistema di giunzione a bicchiere e guarnizione di tenuta, temperatura massima dei fluidi convogliat ... ssaggio alle pareti con relativi collari antivibranti, il passaggio dei tubi in solai o murature. Diametro esterno 50 mm SOMMANO m	15,00	9,99	149,85	65,93	44,000
84 I.03.010.050. I.CAM	Rivestimento insonorizzante e termoisolante da applicare sulle condotte di scarico per evitare la trasmissione dei rumori in ambiente e la formazione di condensacostituito da guain ... rie.. Il costo è valutato a metro lineare in funzione del diametro esterno del tubo da rivestire Diametro esterno 200 mm SOMMANO m	10,00	36,71	367,10	88,10	24,000
85 L.01.030.010 i	Magnetotermico con potere di interruzione 4,5 kA, tensione nominale: 230/400V a.c. Interruttore automatico magnetotermico, conforme alle norme CEI con marchio IMQ, , avente le segu ... to elettrico ed il successivo collaudo n. poli "P" ; correnti nominali; " In" (Ta=30°C); n. moduli "m" 4P; In=6÷32 A; 4m SOMMANO cad	124,00	101,24	12'553,76	627,68	5,000
86 L.02.010.220 a	Cavo tripolare FG16(O)M16 Conduttore unipolare o multipolare flessibile di rame rosso ricotto isolato in gomma HEPR di qualità G16 sotto guaina termoplastica di qualità M16, con pa ... e nominale: Uo/U: 0,6/1 kV - Classe di reazione al fuoco: Cca- s1b,d1,a1. Sigla di designazione FG16(O)M16 - 3 x 1,5 mmq SOMMANO m	255,00	3,36	856,80	317,02	37,000
87 L.02.010.220 b	Cavo tripolare FG16(O)M16 Conduttore unipolare o multipolare flessibile di rame rosso ricotto isolato in gomma HEPR di qualità G16 sotto guaina termoplastica di qualità M16, con pa ... e nominale: Uo/U: 0,6/1 kV - Classe di reazione al fuoco: Cca- s1b,d1,a1. Sigla di designazione FG16(O)M16 - 3 x 2,5 mmq SOMMANO m	959,50	4,27	4'097,07	1'433,97	35,000
88 L.02.010.220 c	Cavo tripolare FG16(O)M16 Conduttore unipolare o multipolare flessibile di rame rosso ricotto isolato in gomma HEPR di qualità G16 sotto guaina termoplastica di qualità M16, con pa ... one nominale: Uo/U: 0,6/1 kV - Classe di reazione al fuoco: Cca- s1b,d1,a1. Sigla di designazione FG16(O)M16 - 3 x 4 mmq SOMMANO m	800,00	5,55	4'440,00	1'420,80	32,000
89 L.02.010.240 e	Cavo pentapolare FG16(O)M16 Conduttore unipolare o multipolare flessibile di rame rosso ricotto isolato in gomma HEPR di qualità G16 sotto guaina termoplastica di qualità M16, con ... ne nominale: Uo/U: 0,6/1 kV - Classe di reazione al fuoco: Cca- s1b,d1,a1. Sigla di designazione FG16(O)M16 - 5 G 10 mmq SOMMANO m	135,00	17,02	2'297,70	413,59	18,000
90 L.02.030.020 g	Canale in acciaio zincato Sendzimir, forato o chiuso: elemento rettilineo altezza 80 mm Canale in acciaio zincato Sendzimir avente le seguenti caratteristiche: base forata (circa 1 ... con coperchio, IP44 con accessorio. Coperchi e accessori quotati a parte: elemento rettilineo altezza 80 mm, base 500 mm SOMMANO m	240,00	65,54	15'729,60	2'044,85	13,000
91 L.02.030.020 i	Canale in acciaio zincato Sendzimir, forato o chiuso: elemento rettilineo altezza 80 mm Separatore interno per canale in acciaio zincato Sendzimir altezza 80 mm SOMMANO m	120,00	14,55	1'746,00	244,44	14,000
92 L.02.030.100 g	Canale in lamiera zincata a caldo derivazione piana a tre vie Canale in lamiera zincata a caldo con processo Sendzimir, spessore del rivestimento protettivo non inferiore a 14 micr ... nto 3,0 m, a fondo cieco o forato, coperchio escluso. Derivazione piana a tre vie Sezione 500 x 75 mm, spessore 12/10 mm SOMMANO cad	3,00	52,86	158,58	17,44	11,000
	A R I P O R T A R E			1'542'916,27	312'114,06	

Num.Ord. TARIFFA	INDICAZIONE DEI LAVORI E DELLE SOMMINISTRAZIONI	Quantità	I M P O R T I		COSTO Manodopera	incid. %
			unitario	TOTALE		
	R I P O R T O			1'542'916,27	312'114,06	
93 L.02.030.240 .d	Passerella portacavi a filo, elettrozincata h 25 mm Passerella portacavi a filo, elettrozincata, per sostegno di cavi, compresi il coperchio, le curve, i pezzi speciali, le giunzioni, i fissaggi a mensola o a sospensione, per impianti elettrici. Altezza 25 mm Da 200 mm SOMMANO m	150,00	9,79	1'468,50	602,09	41,000
94 L.02.070.020 .b	Sospensione pesante per sistemi di canali o passerelle zincate, formate da discendenti in profili zincati a caldo vincolate piastre di ancoraggio e profilo mensola, Sospensione pesante per luce fino a 120 mm SOMMANO cad	120,00	105,83	12'699,60	2'031,94	16,000
95 L.02.080.010 .c	Tubo per impianti elettrici protettivi isolanti del tipo flessibile in PVC auto estinguente, serie leggera IMQ, completi di sonda tira - filo, giunzioni, curve, manicotti, cavallotti di fissaggio, sotto traccia o all'interno di controsoffitti o intercapedini o in vista Diametro 25 mm SOMMANO m	200,00	3,26	652,00	456,40	70,000
96 L.02.120.080 .b	Cassetta di derivazione in alluminio pressofuso predisposta con messa a terra e masselli di fissaggio, corpo in alluminio sabbiato con coperchio con bordo e guarnizione in gomma, grado di protezione IP 67 Da 129x104x65 mm SOMMANO cad	50,00	22,50	1'125,00	247,50	22,000
97 L.02.120.080 .d	Cassetta di derivazione in alluminio pressofuso predisposta con messa a terra e masselli di fissaggio, corpo in alluminio sabbiato con coperchio con bordo e guarnizione in gomma, grado di protezione IP 67 Da 179x154x90 mm SOMMANO cad	10,00	39,91	399,10	63,86	16,000
98 L.02.170.080 .a	Presa CEE da quadro inclinata, con interruttore di blocco, frutto semi- incassato, coperchietto di protezione a ghiera, custodia in tecnopolimero autoestinguente. Resistenza al filo incandescente 650 °C, grado di protezione frontale IP 44, 2p + T, 16 A-230÷250 V SOMMANO cad	12,00	25,87	310,44	46,57	15,000
99 L.02.170.080 .j	Presa CEE da quadro inclinata, con interruttore di blocco, frutto semi- incassato, coperchietto di protezione a ghiera, custodia in tecnopolimero autoestinguente. Resistenza al filo incandescente 650 °C, grado di protezione frontale IP 44 3p + N + T, 16 A-380÷415 V SOMMANO cad	12,00	32,60	391,20	62,59	16,000
100 L.02.180.040 .c	Accessori per prese CEE interbloccate con base portafusibili Quadro da parete con finestra trasparente 22 moduli din per 4 prese interbloccate IP66 SOMMANO cad	12,00	134,83	1'617,96	145,62	9,000
101 L.09.030.120 .a	Cavi rame cat. 6 Cavo U/UTP 4P Cat.6 250 MHz LSZH Euroclass E SOMMANO m	1'200,00	2,80	3'360,00	1'377,60	41,000
102 L.09.030.160 .a	Patch cord rame cat. 6 Patch cord U/UTP 4P cat.6 250 MHz LSZH 0,5 m SOMMANO cad	30,00	14,05	421,50	29,51	7,000
103 L.09.030.180 .d	Connettori RJ45 Connettore RJ45 cat. 6 non schermato compreso attestazione cavo SOMMANO cad	100,00	12,16	1'216,00	814,72	67,000
104 L.11.110.100 .a.CAM	Sensori di luminosità Kit di regolazione con multisensore di luminosità o presenza per il controllo di reattori DALI. Area copertura max 7 m SOMMANO cad	50,00	258,39	12'919,50	775,17	6,000
105 L.15.010.040 .d	Apparecchio di illuminazione in policarbonato, autonomia 3h, permanente, per lampade fluorescenti, IP65 Apparecchio di illuminazione a parete, plafone, incasso, corpo in policarbonato, alimentazione 230 V, grado di protezione IP65, batteria NiCd, con autotest: potenza 11 W, autonomia 3 h, permanente. SOMMANO cad	24,00	395,96	9'503,04	190,06	2,000
106 L.15.020.040 .f	Apparecchio illuminazione in policarbonato, autonomia 3h, permanente a LED, IP65 Apparecchio illuminante a plafone, parete, sospensione, incasso, corpo in policarbonato, ottica sim ... rasparente, per lampade a LED, alimentazione 230 V, grado di protezione IP65, con test centralizzato: 18 W, aut. 3 h, SA SOMMANO cad	22,00	464,37	10'216,14	204,32	2,000
107 M.12.020.02 0.g	Motocondensanti esterne standard Unità motocondensante esterna a volume (flusso) di refrigerante variabile R410A a pompa di calore condensata ad aria, ad espansione diretta, dotata ... 40 kW, potenza assorbita 9,88 kW; potenza termica 45 kW, potenza assorbita 9,30 kW, fino a 46 unità interne collegabili SOMMANO cad	3,00	12'239,25	36'717,75	367,18	1,000
108 M.12.030.01	Accessori per impianti di condizionamento Giunto di derivazione per sistemi di condizionamento ad espansione diretta a volume (flusso) di refrigerante variabile, realizzato in SOMMANO cad					
	A R I P O R T A R E			1'635'934,00	319'529,19	

Num.Ord. TARIFFA	INDICAZIONE DEI LAVORI E DELLE SOMMINISTRAZIONI	Quantità	I M P O R T I		COSTO Manodopera	incid. %
			unitario	TOTALE		
	R I P O R T O			1'635'934,00	319'529,19	
0.a	rame ricotto, coibentato con guscio in poliuretano a cellule chiuse SOMMANO cad	72,00	181,53	13'070,16	1'699,12	13,000
109 M.12.030.01 0.c	Accessori per impianti di condizionamento Pannello di controllo locale, per l'impostazione e la visualizzazione mediante visore a cristalli liquidi (LCD) delle seguenti funzioni: On/Off, caldo/freddo, deumidificazione, ventilazione e timer con orologio SOMMANO cad	36,00	195,60	7'041,60	844,99	12,000
110 M.12.030.01 0.d	Accessori per impianti di condizionamento Comando remoto centralizzato, per il monitoraggio e la programmazione di fino a 128 unità interne, con possibilità di impostare mediante v ... i eventuali anomalie riscontrate e memorizzazione delle anomalie avvenute, compatibilità con applicazione WEB e internet SOMMANO cad	3,00	2'996,96	8'990,88	179,82	2,000
111 M.12.040.02 0.b	Unità interne di condizionamento a cassetta 4 vie Unità interna del tipo a cassetta a 4 vie, batteria in rame, sistema di controllo della quantità del refrigerante R410A mediante v ... a 230 V-1-50 Hz, delle seguenti potenzialità:resa frigorifera 2,8 kW, resa termica 3,2 kW, pressione sonora 31/29/28 dBA SOMMANO cad	27,00	1'135,67	30'663,09	1'226,52	4,000
112 M.12.040.02 0.c	Unità interne di condizionamento a cassetta 4 vie Unità interna del tipo a cassetta a 4 vie, batteria in rame, sistema di controllo della quantità del refrigerante R410A mediante v ... a 230 V-1-50 Hz, delle seguenti potenzialità:resa frigorifera 3,6 kW, resa termica 4,0 kW, pressione sonora 31/29/28 dBA SOMMANO cad	4,00	1'188,78	4'755,12	190,20	4,000
113 M.12.040.07 0.c	Unità interne di condizionamento a pavimento a vista Unità interna del tipo a pavimento, batteria di evaporazione in rame sistema di controllo refrigerante R410A mediante valvola d ... ione 230 V-1-50 Hz, delle seguenti potenzialità:resa frigorifera 3,6 kW, resa termica 4,0 kW, pressione sonora 35/32 dBA SOMMANO cad	16,00	1'098,14	17'570,24	351,40	2,000
114 M.13.010.01 0.c	Recuperatore di calore a flussi incrociati Recuperatore di calore compatto con scambiatore di calore statico a flussi incrociati, completo di filtri classe G4, ventilatori centrifu ... ne elettrica 230 V-1-50 Hz, grado di protezione IP 20, classe d'isolamento F, a 3/4 velocità:portata nominale 1.580 mc/h SOMMANO cad	2,00	2'227,93	4'455,86	222,79	5,000
115 M01006b	Lavorazioni da eseguire con fabbro qualificato il prezzo comprensivo di spese generali ed utili d'impresa pari al 28,70% SOMMANO ora	24,00	27,80	667,20	533,76	80,000
116 M01007b	Lavorazioni da eseguire con fabbro prezzo comprensivo di spese generali ed utili d'impresa pari al 28,70% SOMMANO ora	24,00	25,26	606,24	515,30	85,000
117 N.P.05	Aspiratore centrifugo da muro a soffitto per espulsione dell'aria in condotto di ventilazione, in involucro in ABS con grado di protezione IP44, motore a poli schermati montato su ... z, diametro mandata 150 mm A due velocità, portata massima 400 m³/h, prevalenza massima 33 mm H2O, con timer incorporato SOMMANO cad	2,00	333,00	666,00	99,90	15,000
118 P.02.010.040 .d	Puntellatura di travi con puntelli di acciaio e legname, costituita da ritti, tavole, gattelli, croci e simili. Con recupero del materiale per altezze da 4,01 a 7,0 m SOMMANO mxm	204,00	12,15	2'478,60	1'115,37	45,000
119 P.03.010.065 .a	Ponteggio completo, fornito e posto in opera, con mantovane, basette, supporti agganci, tavolato, fermapiede, schermature e modulo scala, realizzato con l'impiego di telai ad H manicotti spinottati.. Per il 1°mese o frazione SOMMANO mq	1'636,80	19,14	31'328,35	10'964,92	35,000
120 P.03.010.065 .b	Ponteggio completo, fornito e posto in opera, con mantovane, basette, supporti agganci, tavolato, fermapiede, schermature e modulo scala, realizzato con l'impiego di telai ad H manicotti spinottati.. Per ogni mese o frazione dopo il 1°mese SOMMANO mq/3 0 gg	1'636,80	1,63	2'667,98	1'787,55	67,000
121 R.02.010.060 .b	Taglio di superfici in conglomerato cementizio per giunti, tagli, canalette, cavidotti Taglio di superfici piane eseguito con l'ausilio di idonea attrezzatura, in conglomerato bitu ... per la creazione di giunti, tagli, canalette, cavidotti su conglomerato cementizio Profondità di taglio da 101 a 150 mm SOMMANO ml	979,54	14,54	14'242,51	5'269,73	37,000
	A R I P O R T A R E			1'775'137,83	344'530,56	

Num.Ord. TARIFFA	INDICAZIONE DEI LAVORI E DELLE SOMMINISTRAZIONI	Quantità	I M P O R T I		COSTO Manodopera	incid. %
			unitario	TOTALE		
	<b>R I P O R T O</b>			1'775'137,83	344'530,56	
122 R.02.020.030 .b.CAM	Demolizione di tramezzatura, compresi l'onere per tagli, carico trasporto e accatastamento dei materiali riutilizzabili e/o di risulta fino ad una distanza di 50 m. Spessore da 10,1 a 15 cm SOMMANO mq	416,63	8,66	3'608,02	2'309,13	64,000
123 R.02.060.022 .d.CAM	Demolizione di massi, massetto continuo in calcestruzzo o malta cementizia, di sottofondi, platee e simili, eseguito a mano e/o con l'ausilio di attrezzi meccanici, a qualsiasi alt ... dizione. Compresi l'accatastamento dei materiali di risulta fino ad una distanza di 50 m. Armati di altezza fino a 10 cm SOMMANO mq	329,30	30,71	10'112,81	4'348,51	43,000
124 R.02.060.040 .a.CAM	Demolizione di pavimento in mattoni, marmette, ecc., compreso il sottofondo, anche con eventuale recupero parziale del materiale. SOMMANO mq	1'166,00	10,62	12'382,92	9'658,68	78,000
125 T.01.010.020 .a	Trasporto di materiale proveniente da lavori di movimento terra con autocarro di portata fino a 50 q Trasporto di materiali provenienti da lavori di movimento terra e demolizioni s ... gli eventuali oneri di discarica autorizzata. Trasporto con autocarri di portata fino a 50 q, per trasporti fino a 10 km SOMMANO mc	333,95	35,01	11'691,59	1'636,82	14,000
126 T.01.010.020 .b	Trasporto di materiale proveniente da lavori di movimento terra con autocarro di portata fino a 50 q Trasporto di materiali provenienti da lavori di movimento terra, compreso caric ... eri di discarica autorizzata. Trasporto con autocarri di portata fino a 50 q, per ogni cinque km in più oltre i primi 10 SOMMANO mc/ 5km	999,72	6,58	6'578,16	0,00	
127 T.01.020.010 .a	Trasporto di materiale proveniente da lavori di demolizione con autocarro 50 q Trasporto di materiali di risulta, provenienti da demolizioni e rimozioni, eseguiti anche a mano o in ... o, viaggio, scarico, spandimento del materiale ed esclusi gli oneri di discarica autorizzata. Per trasporti fino a 10 km SOMMANO mc	122,02	44,16	5'388,40	1'023,79	19,000
128 T.01.030.020 .a	Scariatura di materiali sciolti di qualsiasi natura e consistenza, provenienti da demolizioni e rimozioni, entro l'ambito dell'area di cantiere, per percorsi entro 50 m. SOMMANO mc	303,27	45,21	13'710,84	10'694,45	78,000
129 U.01.050.050 .a	Valvola a farfalla in ghisa con comando a leva PN10 Valvola a farfalla esecuzione in ghisa con comando a leva, guarnizione di tenuta in gomma, PN10, con accessori. Nel costo restan ... di assemblaggio, serraggio dei bulloni, posa in sito delle guarnizioni, prove idrauliche.Valvola a farfalla a leva DN32 SOMMANO cad	45,00	156,69	7'051,05	1'666,87	23,640
130 U.01.050.050 .d	Valvola a farfalla in ghisa con comando a leva PN10 Valvola a farfalla esecuzione in ghisa con comando a leva, guarnizione di tenuta in gomma, PN10, con accessori. Nel costo restan ... di assemblaggio, serraggio dei bulloni, posa in sito delle guarnizioni, prove idrauliche.Valvola a farfalla a leva DN65 SOMMANO cad	20,00	248,83	4'976,60	1'181,44	23,740
131 U.04.020.077 .a	Chiusini, caditoie e griglie in ghisa sferoidale Chiusini e griglie sferoidale di qualsiasi dimensione, forme e classe di carrabilità prodotti da aziende certificate ISO 9001 conformi alle norme tecniche vigenti, compresi le opere murarie . Chiusini, caditoie e griglie in ghisa sferoidale SOMMANO kg	30,00	5,17	155,10	54,29	35,000
132 U.05.020.080 .a	Strato di fondazione in misto granulare stabilizzato con legante naturale, compresi l'eventuale fornitura dei materiali di apporto o la vagliatura per raggiungere la idonea granulo ... prove di laboratorio, lavorazione e costipamento dello strato con idonee macchine, misurato in opera dopo costipamento. SOMMANO mc	23,06	28,05	646,83	12,94	2,000
	<b>Parziale LAVORI A MISURA euro</b>			1'851'440,15	377'117,48	20,369
	<b>T O T A L E euro</b>			1'851'440,15	377'117,48	20,369
	Data, _____  Il Tecnico  -----					
	<b>A R I P O R T A R E</b>					