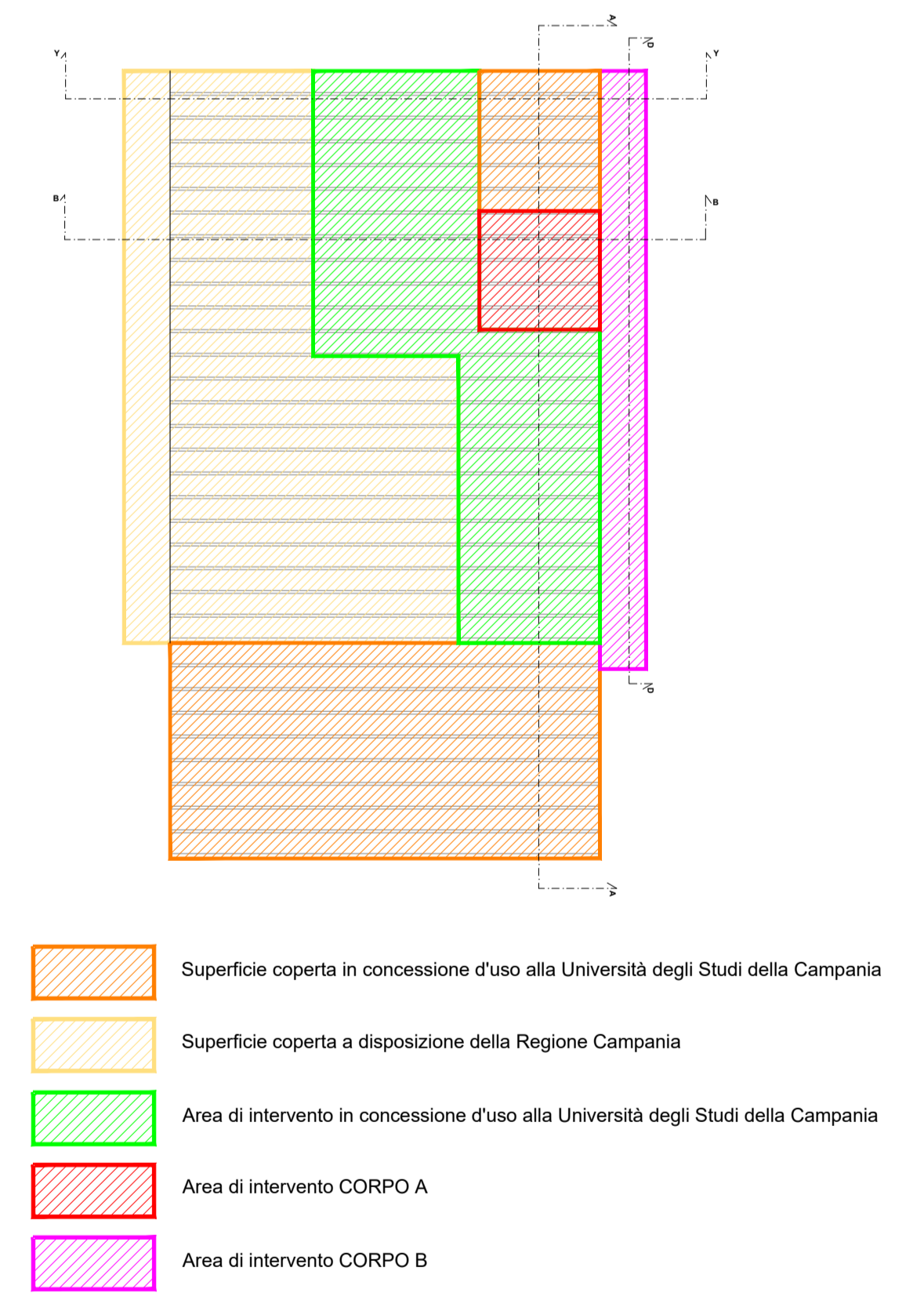


SIMBOLO	DESCRIZIONE
	INTERRUTTORE accensione luci singoli ambienti
	DEVIATORE accensione luci singoli ambienti
	Pannello led a controsoffitto/ soffitto dimen 120x30 39 W
	Pannello led a controsoffitto/ soffitto dimen 120x30 39 W in versione emergenza 2h. di autonomia
	Plafoniera stagna IP65
	Plafoniera stagna IP65 per emergenza in modalità SE 1h. di aut.
	Pannello led a controsoffitto/ soffitto dimen 120x30 39 W
	Pannello led a controsoffitto/ soffitto dimen 120x30 39 W in versione emergenza 2h. di autonomia
	Pannello a sospensione dimen 120x30 39 W
	Pannello a sospensione dimen 120x30 39 W in versione emergenza 2h. di autonomia
	Sensore di presenza e luminosità - MASTER
	Sensore di presenza e luminosità - SLAVE
	Corpo illuminante di emergenza con pittogramma per indicazione di via di esodo, in versione sempre accesa 2h. di autonomia con sistema di auto-diagnosi

AREE DI INTERVENTO



Finanziato dall'Unione europea NextGenerationEU

MUR: Italianodomeni

Università degli Studi della Campania Luigi Vanvitelli

LAVORI DI ADEGUAMENTO FUNZIONALE DI ALCUNE AREE DEL COMPLESSO "EX CIAPI"

PNRR - Missione 4 "Istruzione e Ricerca" - Componente 2 "Dalla Ricerca all'Impresa"

Linea di investimento 3.1 - Fondo per la realizzazione di un sistema integrato di infrastrutture di ricerca e innovazione - KM3NeTARR - CUP I57G21000040001

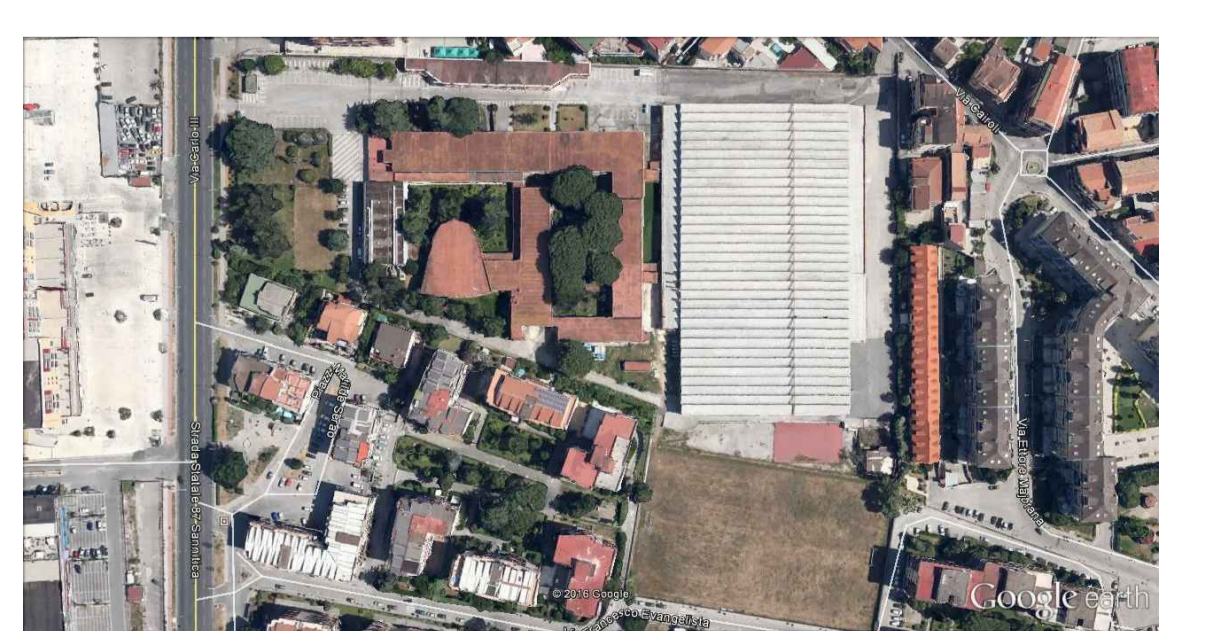


Tavola: I_E_04	Scala: 1:100	Data: NOVEMBRE 2022	Tipologia: PROGETTO IMPIANTI
Titolo: PROGETTO IMPIANTO ELETTRICO - ILLUMINAZIONE: PIANTA PIANO SOPPALCO			
Progettista architettonico	arch. Anna Paola Carlino		
Progettista impianti	arch. Silvia Moliterno		
Coordinatore per la sicurezza in fase di progettazione	geom. Domenico Miglioizzi		
Collaboratore alla progettazione	sig. Sebastiano Vecchia		
Attività di supporto al RUP	dott.ssa Anna Esposito		
IL RESPONSABILE DEL PROCEDIMENTO	ing. Giuliana Veneruso		

