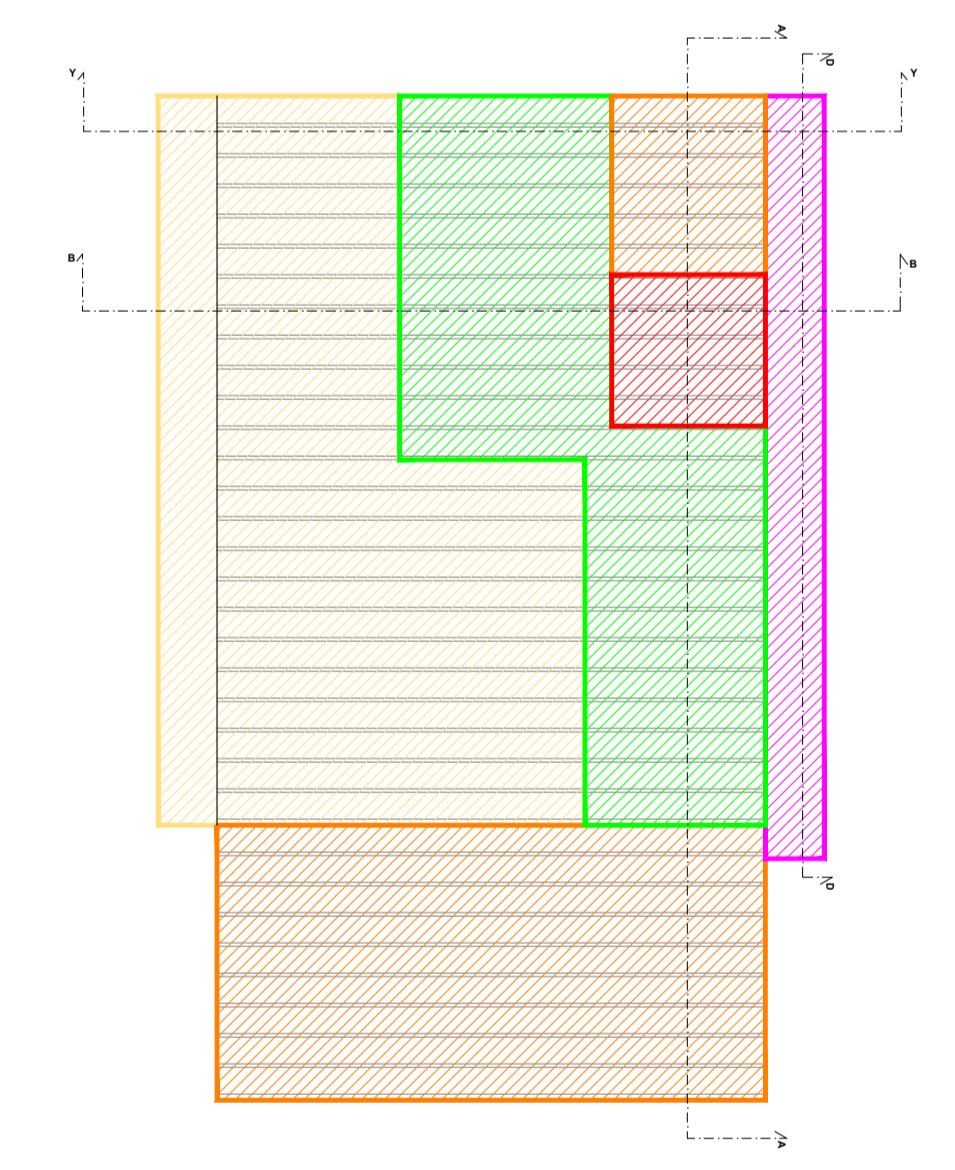


| SIMBOLO | DESCRIZIONE |
|---------|---|
| | INTERRUTTORE accensione luci singoli ambienti |
| | DEVIATORE accensione luci singoli ambienti |
| | Pannello led a controsoffitto/ soffitto dimen 120x30 39 W |
| | Pannello led a controsoffitto/ soffitto dimen 120x30 39 W in versione emergenza 2h. di autonomia |
| | Plafonia stagna IP65 |
| | Plafonia stagna IP65 per emergenza in modalità SE 1h. di aut. |
| | Pannello led a controsoffitto/ soffitto dimen 120x30 39 W |
| | Pannello led a controsoffitto/ soffitto dimen 120x30 39 W in versione emergenza 2h. di autonomia |
| | Pannello a sospensione dimen 120x30 39 W |
| | Pannello a sospensione dimen 120x30 39 W in versione emergenza 2h. di autonomia |
| | Sensore di presenza e luminosità - MASTER |
| | Sensore di presenza e luminosità - SLAVE |
| | Corpo illuminante di emergenza con pittogramma per indicazione di via di esodo, in versione sempre accesa 2h. di autonomia con sistema di auto-diagnosi |

AREE DI INTERVENTO

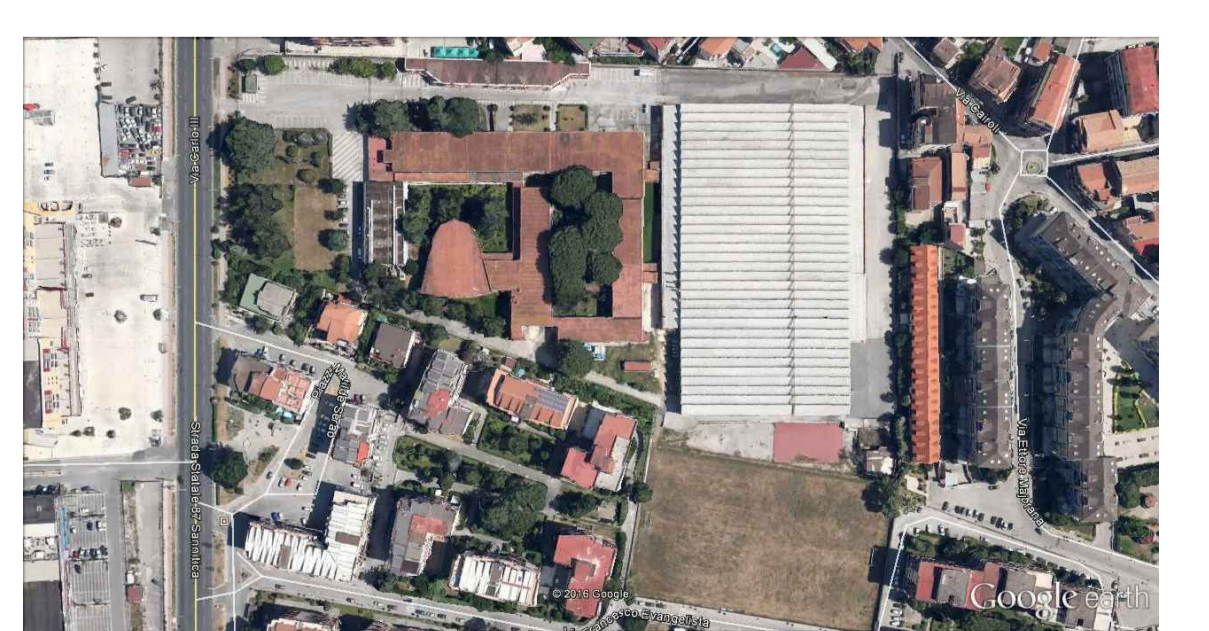


- Superficie coperta in concessione d'uso alla Università degli Studi della Campania
- Superficie coperta a disposizione della Regione Campania
- Area di intervento in concessione d'uso alla Università degli Studi della Campania
- Area di intervento CORPO A
- Area di intervento CORPO B

LAVORI DI ADEGUAMENTO FUNZIONALE DI ALCUNE AREE DEL COMPLESSO "EX CIAPI"

 PNRR - Missione 4 "Istruzione e Ricerca" - Componente 2 "Dalla Ricerca all'Impresa"

 Linea di investimento 3.1 - Fondo per la realizzazione di un sistema integrato di infrastrutture di ricerca e innovazione - KM3NeT4RR - CUP I57G2100040001



| | | | |
|---|---------------------------|---------------|-------------------|
| Tavola: | Scala: | Data: | Tipologia: |
| I_E_03 | 1:100 | NOVEMBRE 2022 | PROGETTO IMPIANTI |
| Titolo: PROGETTO IMPIANTO ELETTRICO - ILLUMINAZIONE: PIANTA PIANO TERRA | | | |
| Progettista architettonico | arch. Anna Paola Carlino | | |
| Progettista impianti | arch. Silvia Moliterno | | |
| Coordinatore per la sicurezza in fase di progettazione | geom. Domenico Miglioizzi | | |
| Collaboratore alla progettazione | sig. Sebastiano Vecchia | | |
| Attività di supporto al RUP | dott.ssa Anna Esposito | | |
| IL RESPONSABILE DEL PROCEDIMENTO | ing. Giuliana Veneruso | | |

