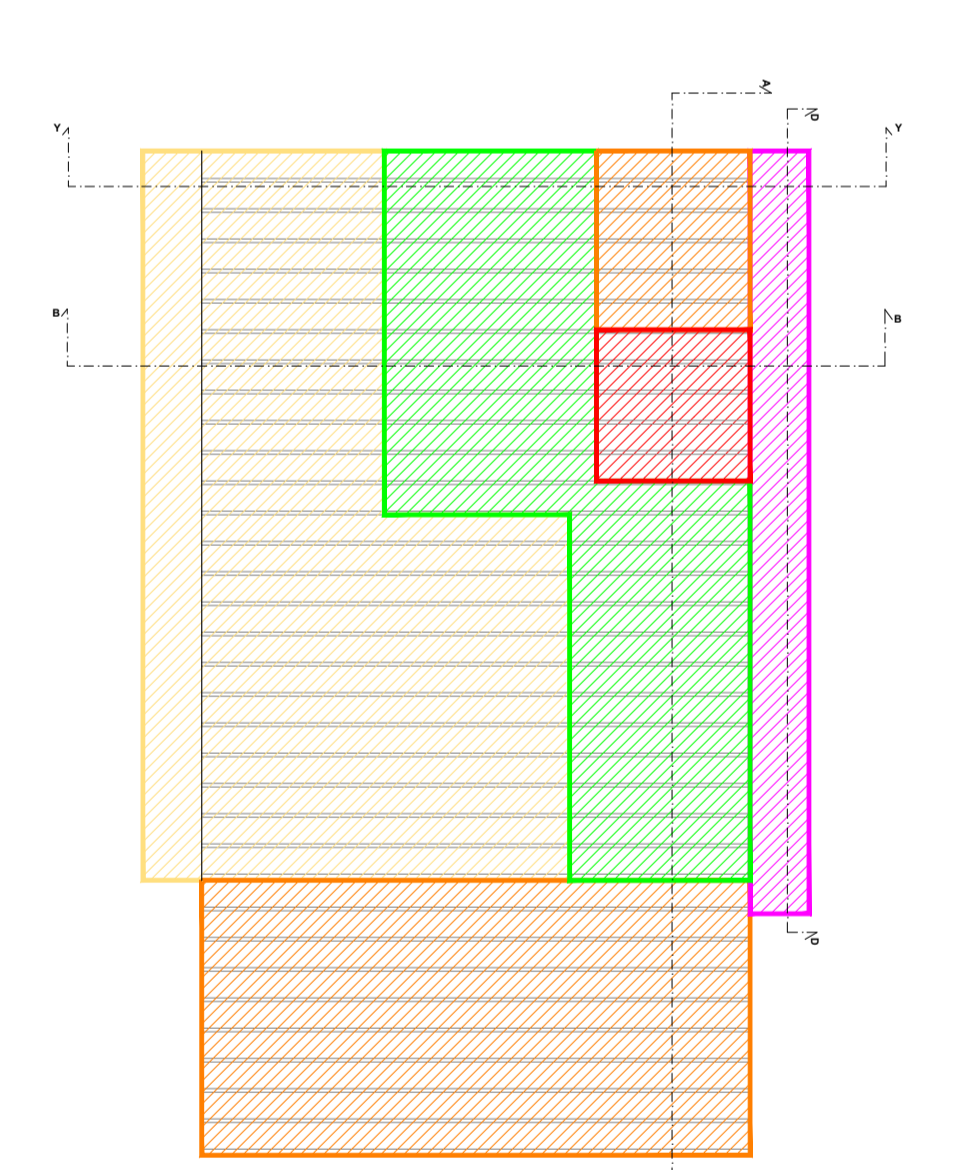


SIMBOLO	DESCRIZIONE
	LINEA DISTRIBUZIONE FLUIDI (*)
	DISTRIBUZIONE TUBAZIONI SCARICO CONDENZA
*	<p><b>NOTE TECNICHE</b></p> <p>TUTTE LE TUBAZIONI SONO IN RAME A NORMA UNI 12735 COIBENTATO ESTERNAMENTE A NORMA LEGGE 90/91 CON POLIETILENE ESPANSO RETICOLATO A CELLE CHIUSE PROTETTO DA GUAINA IN LD-PE RESISTENZA ALLA DIFFUSIONE DEL VAPORE. LE TUBAZIONI DEVONO ESSERE INSTALLATE SOTTO TRACCIA IN PARALLELO ALLE TUBAZIONI DEL FLUIDO DEVONO ESSERE INSTALLATI I CAVI DI ALIMENTAZIONE ELETTRICA DELLE UNITA INTERNE CON ALIMENTAZIONE DALL UNITA ESTERNE. LE DIMENSIONI DEVONO ESSERE VERIFICATE CON LE PRESCRIZIONI DELLA CASA COSTRUTTRICE.</p> <p>NON SONO AMMESSE SALDATURE SUI TRATTI DI TUBI FORNITI A ROTOLI LE SALDATURE DEVONO ESSERE EFFETTUATE IN ATMOSFERA DI AZOTO</p>
	<p>Unità Esterna (**)</p> <p><b>Caratteristiche:</b>                      Potenza Frigorifera Nominale: 26 kW - due unità                      Potenza Termica Nominale: 40 kW                      Potenza Assorbita Raffredd.: 39,6 kW                      Potenza Assorbita Riscaldam.: 11,2 kW</p>
**	<p><b>NOTE TECNICHE</b></p> <p><b>Posizionamento Unità Esterna:</b>                      Realizzazione nuova linea elettrica dal quadro di zona alla macchina con gli opportuni interruttori di protezione                      La linea Gas + Liquido al punto 1 [mm]                      Ø15,9x 28,6 + Ø28,6 x0,99                      La linea Gas + Liquido al punto 2 [mm]                      Ø12,7 x 0,80 + Ø22,2x0,99</p>
	<p>Unità Interna 1</p> <p><b>Caratteristiche:</b>                      Potenza Frigorifera Totale Resa: 2,5 kW                      Potenza termica Totale Resa: 3,2 kW</p>
	<p>Unità Interna 2</p> <p><b>Caratteristiche:</b>                      Potenza Frigorifera Totale Resa: 3,5 kW                      Potenza termica Totale Resa: 4 kW</p>
	<p>Unità Interna 3</p> <p><b>Caratteristiche:</b>                      UNITA A PARETE DI DIMENSIONE 1,20X1,15</p>

AREE DI INTERVENTO



- Superficie coperta in concessione d'uso alla Università degli Studi della Campania
- Superficie coperta a disposizione della Regione Campania
- Area di intervento in concessione d'uso alla Università degli Studi della Campania
- Area di intervento CORPO A
- Area di intervento CORPO B



LAVORI DI ADEGUAMENTO FUNZIONALE DI ALCUNE AREE DEL COMPLESSO "EX CIAPI"  
 PNRR - Missione 4 "Istruzione e Ricerca" - Componente 2 "Dalla Ricerca all'Impresa"  
 Linea di investimento 3.1 - Fondo per la realizzazione di un sistema integrato di infrastrutture di ricerca e innovazione - KM3NeT4RR - CUP I57G21000040001

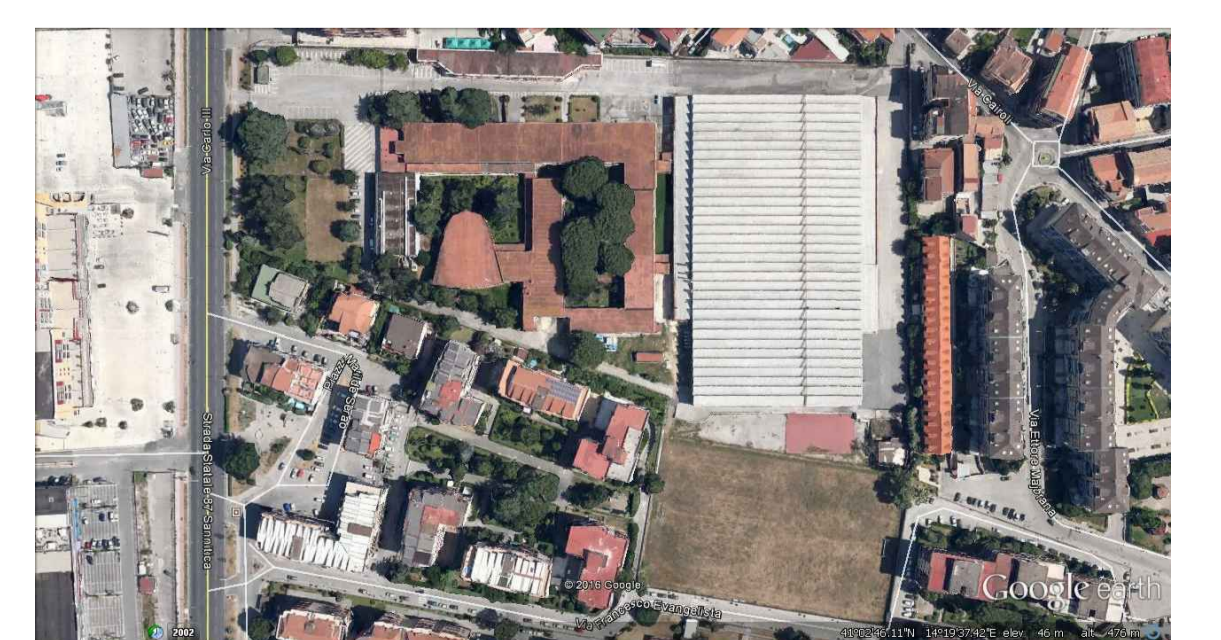


Tavola:	Scala:	Data:	Tipologia:
I_C_06	1:100	NOVEMBRE 2022	PROGETTO IMPIANTI

TITOLO: PROGETTO IMPIANTO CONDIZIONAMENTO: PIANTA PIANO TERRA

Progettista architettonico	arch. Anna Paola Carlino
Progettista impianti	arch. Silvia Moliterno
Coordinatore per la sicurezza in fase di progettazione	geom. Domenico Miglioizzi
Collaboratore alla progettazione	sig. Sebastiano Vecchia
Attività di supporto al RUP	dott.ssa Anna Esposito

IL RESPONSABILE DEL PROCEDIMENTO ing. Giuliana Veneruso

