

**LAVORI DI ADEGUAMENTO FUNZIONALE
DI ALCUNE AREE DEL COMPLESSO "EX CIAPI"**

PNRR - Missione 4 "Istruzione e Ricerca" - Componente 2 "Dalla Ricerca all'Impresa"
Linea di investimento 3.1 - Fondo per la realizzazione di un sistema integrato di infrastrutture di ricerca e innovazione - KM3Net4RR - CUP I57G2100040001

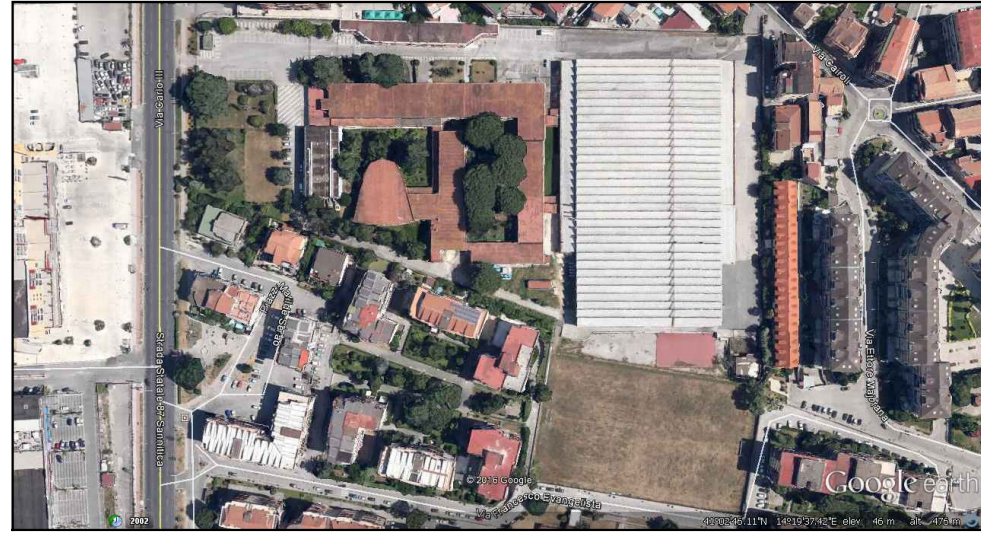


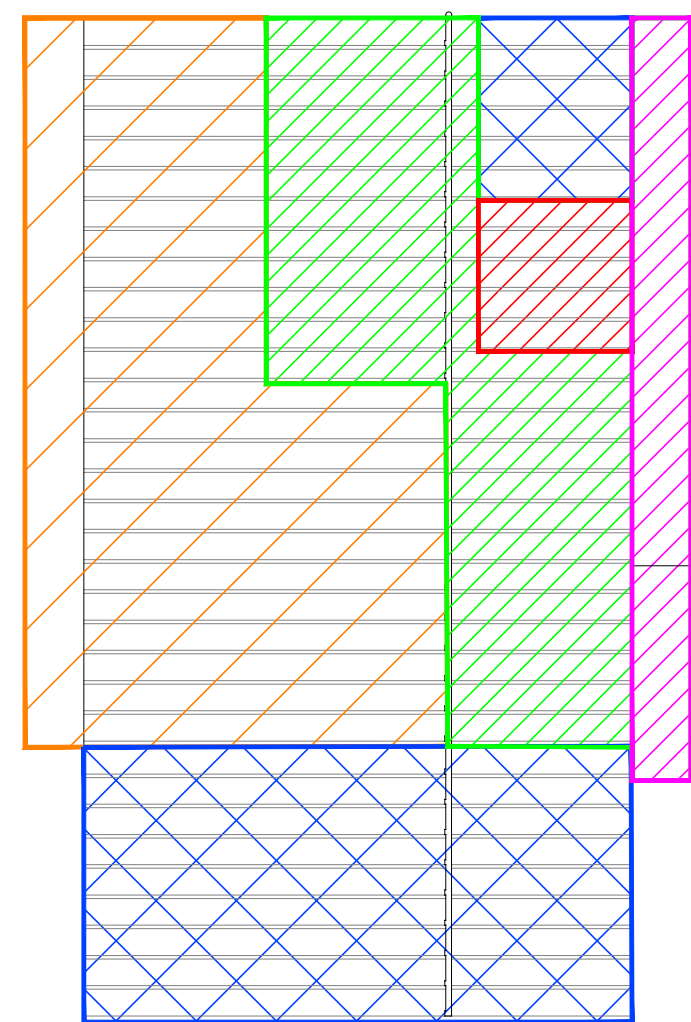
Tavola:	Scala:	Data:	Oggetto:	Tipologia:
S.07.A		MARZO 2023	CORPO A	PROGETTO STRUTTURALE




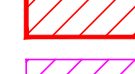

Titolo: PIANTA DEI FILI FISSI

Progettista architettonico	arch. Anna Paola Carlino
Progettista strutturale	ing. Massimo Sapio
Direzione dei lavori strutturali	ing. Massimo Sapio
Collaudatore in c.d.o.	ing. Gaetano Lo Sapio
Coordinatore per la sicurezza in fase di progettazione	geom. Domenico Migliozi
Collaboratore alla progettazione	sig. Sebastiano Vecchia
Attività di supporto al RUP	dott.ssa Anna Esposito

IL RESPONSABILE DEL PROCEDIMENTO ing. Giuliana Veneruso

**DEFINIZIONE DELLE AREE DI INTERVENTO
SCALA 1:100**



-  Area di intervento in concessione d'uso alla Università degli Studi della Campania
-  Superficie coperta in concessione d'uso alla Università degli Studi della Campania
-  Superficie coperta a disposizione della Regione Campania
-  CORPO A
-  CORPO B

**PIANTA DEI FILI FISSI
Scala 1:50**

