

**LAVORI DI ADEGUAMENTO FUNZIONALE
DI ALCUNE AREE DEL COMPLESSO "EX CIAPI"**

PNRR - Missione 4 "Istruzione e Ricerca" - Componente 2 "Dalla Ricerca all'Impresa"
Linea di investimento 3.1 - Fondo per la realizzazione di un sistema integrato di infrastrutture di ricerca e innovazione - KM3Net4RR - CUP I57G2100040001

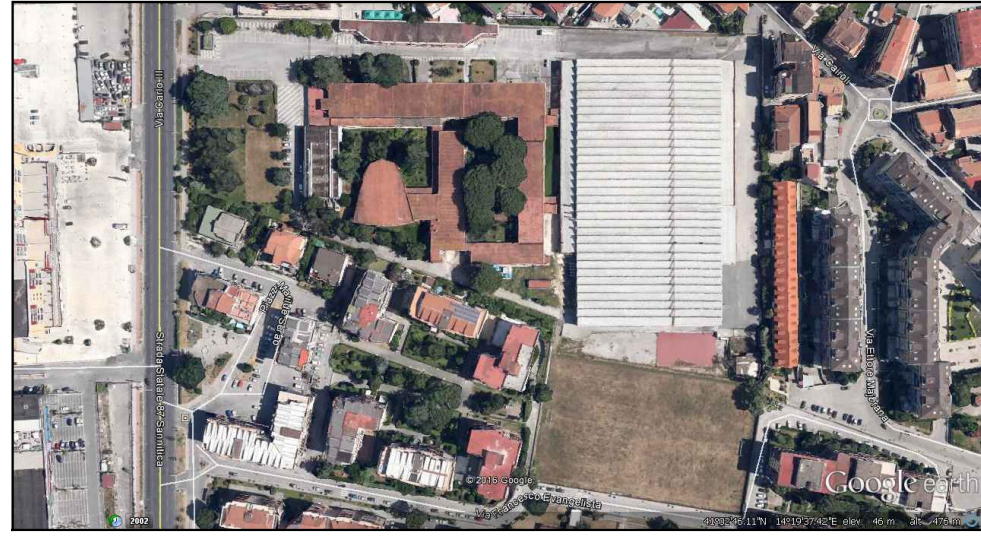
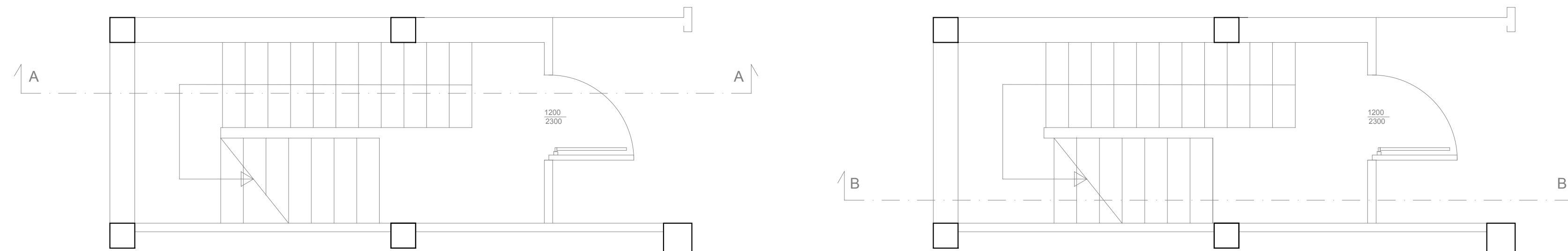
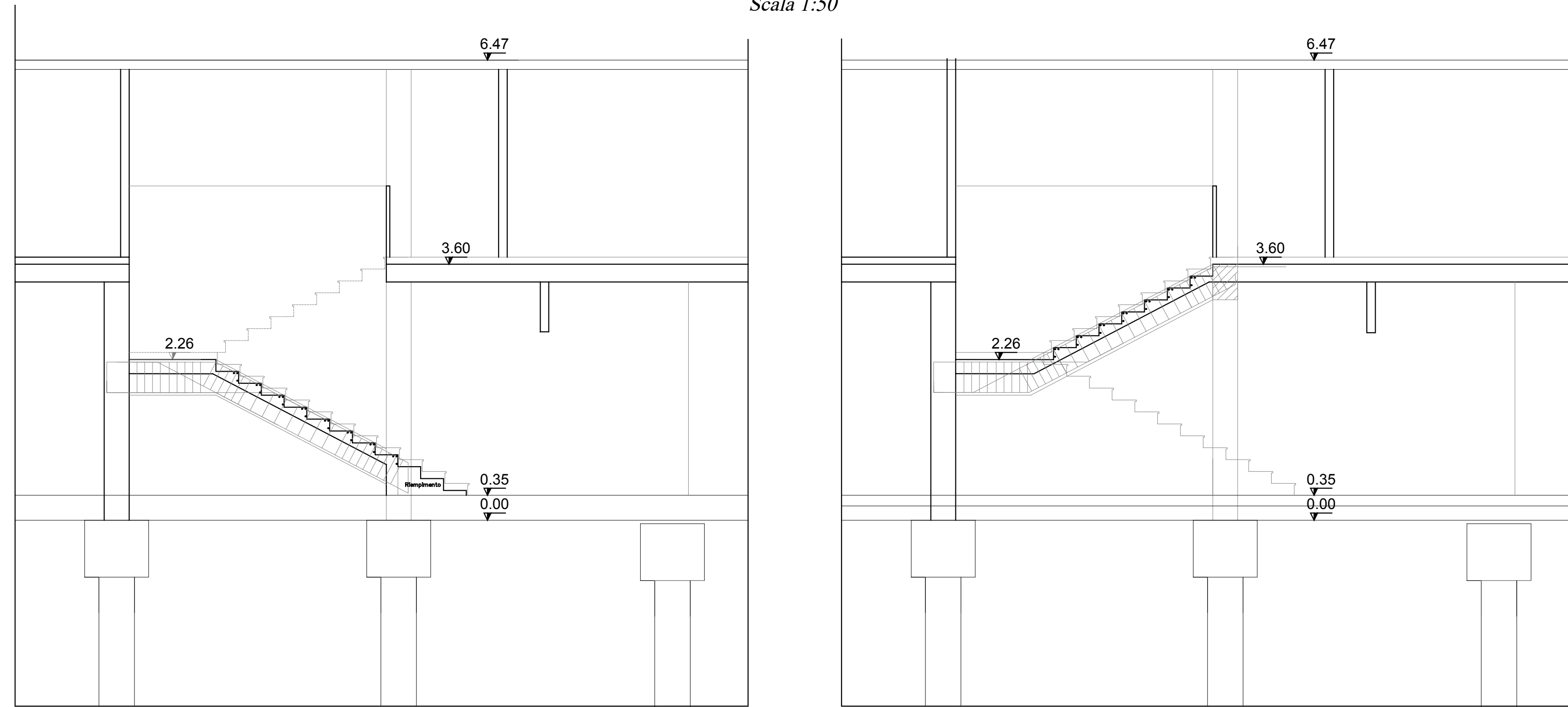


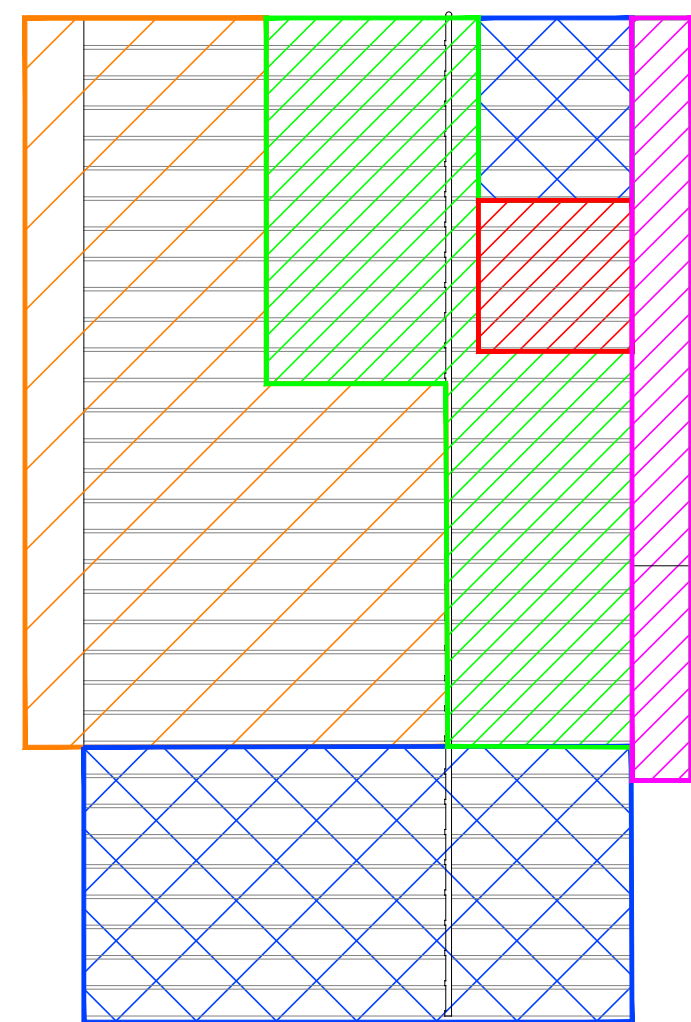
Tavola:	Scala:	Data:	Oggetto:	Tipologia:
S.15.A		MARZO 2023	CORPO A	PROGETTO STRUTTURALE
Titolo: SEZIONE SCALA E PARTICOLARE GRADINO				
Progettista architettonico	arch. Anna Paola Carlino			
Progettista strutturale	ing. Massimo Sapio			
Direzione dei lavori strutturali	ing. Massimo Sapio			
Collaudatore in c.d.o.	ing. Gaetano Lo Sapio			
Coordinatore per la sicurezza in fase di progettazione	geom. Domenico Migliozi			
Collaboratore alla progettazione	sig. Sebastiano Vecchia			
Attività di supporto al RUP	dott.ssa Anna Esposito			
IL RESPONSABILE DEL PROCEDIMENTO	ing. Giuliana Veneruso			

SEZIONI SULLE SCALE

Scala 1:50



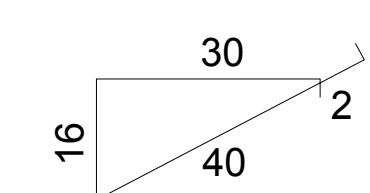
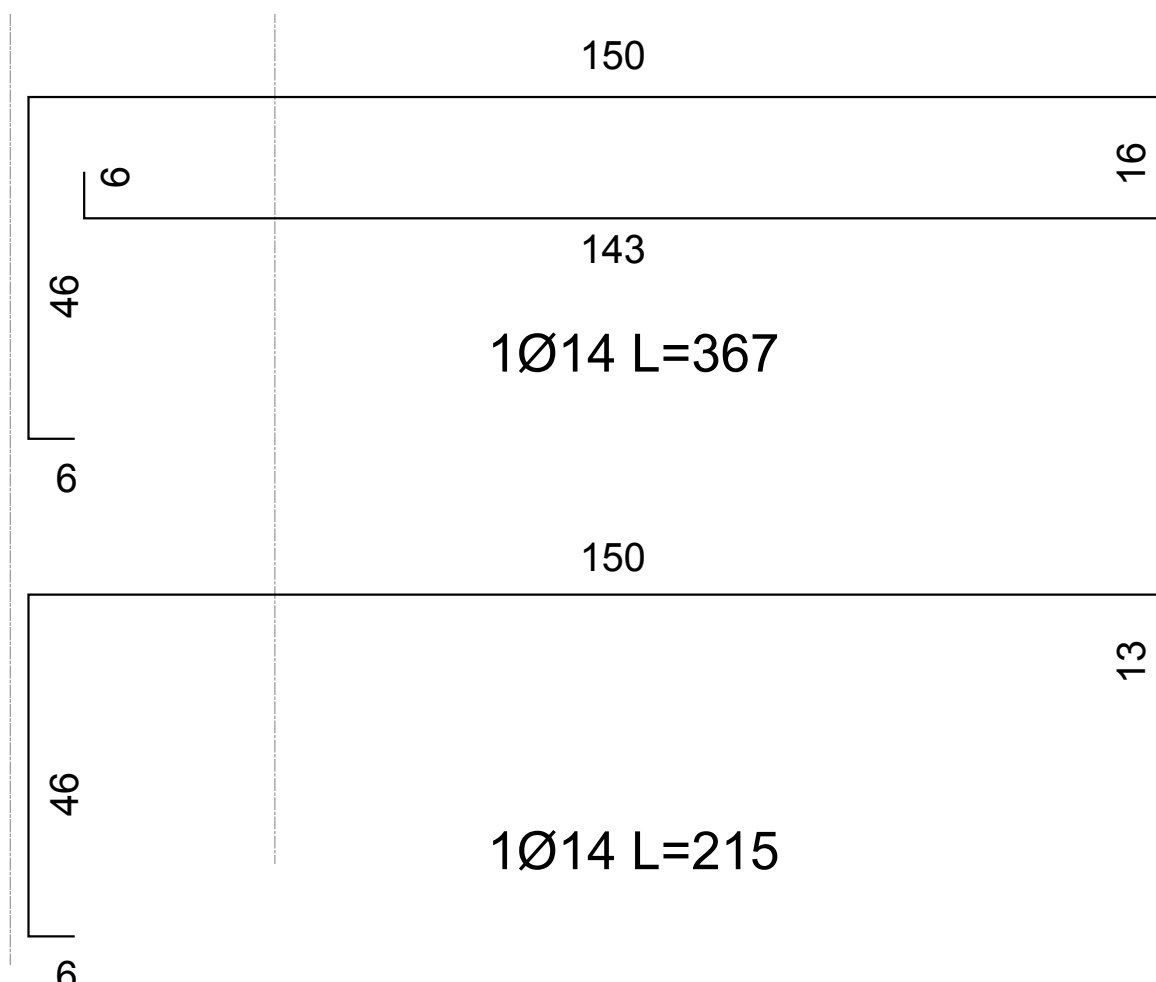
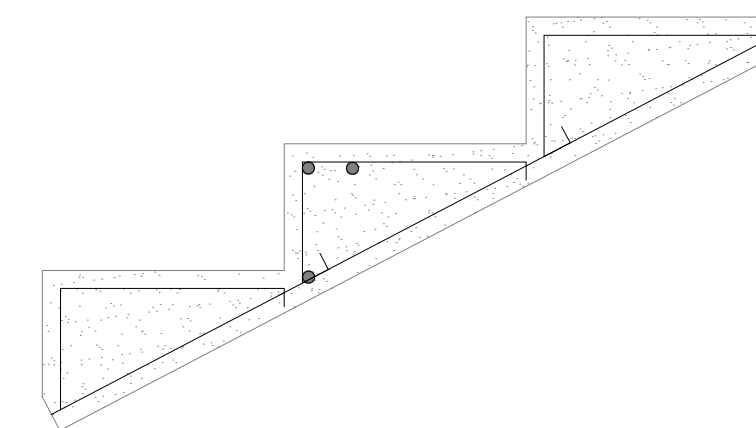
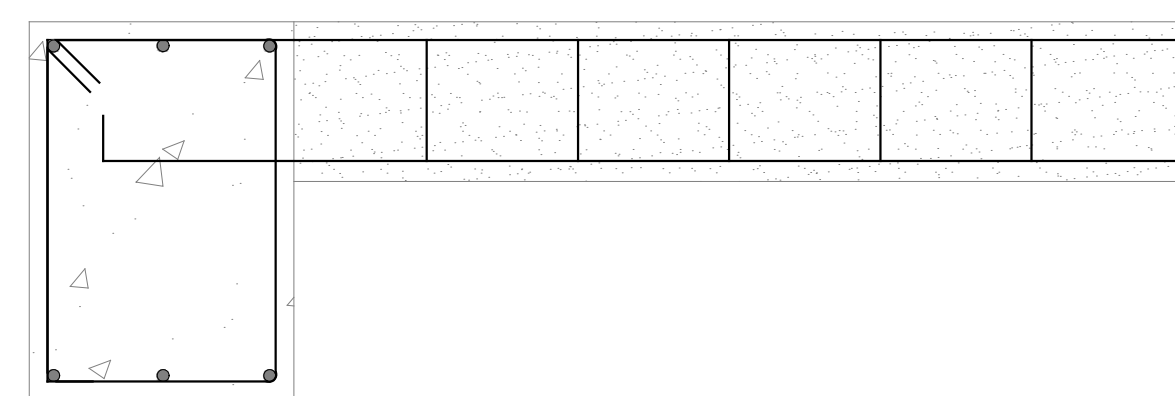
**DEFINIZIONE DELLE AREE DI INTERVENTO
SCALA 1:100**



- Area di intervento in concessione d'uso alla Università degli Studi della Campania
- Superficie coperta in concessione d'uso alla Università degli Studi della Campania
- Superficie coperta a disposizione della Regione Campania
- CORPO A
- CORPO B

PARTICOLARE DELL'ARMATURA DEL GRADINO A SBALZO

Scala 1:10



6Ø8/20 L=90